



MARINA GARDEN

Leipziger Straße
DRESDEN

Flächenaufstellung Unit area

1 Diele hallway	12,61 m ²
2 Wohnen living room	27,66 m ²
3 Schlafen bedroom	16,67 m ²
4 Kind bedroom	15,44 m ²
5 Bad 1 bathroom 1	4,86 m ²
6 Bad 2 bathroom 2	4,68 m ²
7 Abstellraum utility room	3,68 m ²
Wohnung / unit	85,60 m²
8 Loggia loggia	6,78 m ² **(3,39 m ²)
Wohnfläche* Area*	88,99 m²

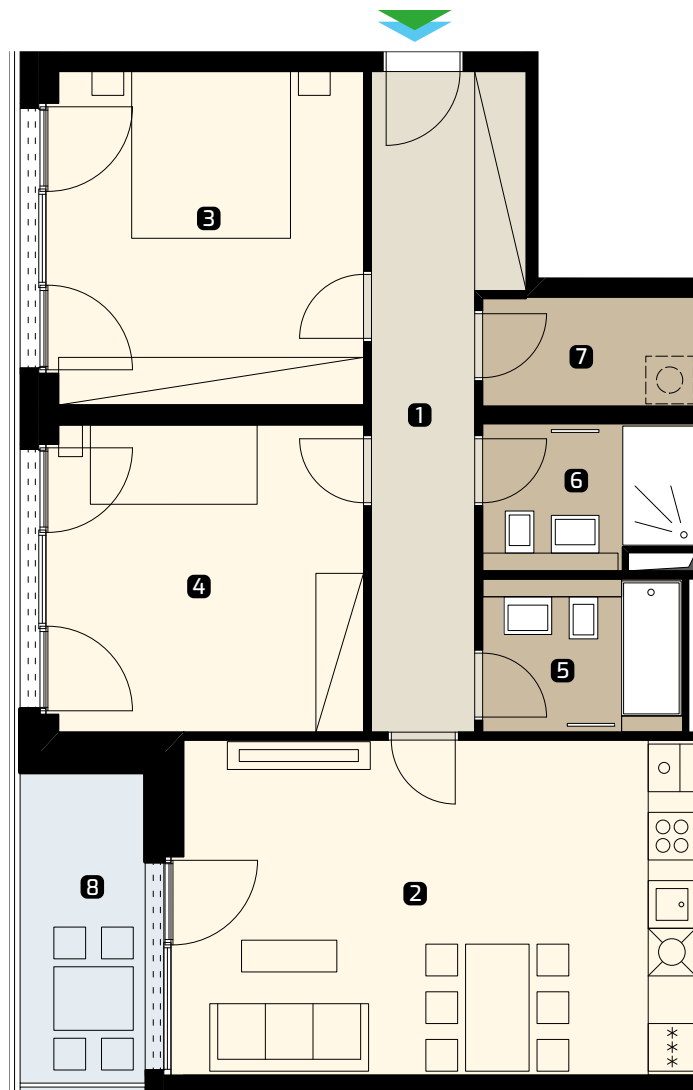
* Wohnfläche gemäß Verordnung zur Berechnung der Wohnfläche (Wohnflächenverordnung - WoFlV).

**Balkone, Loggien und Terrassen werden mit 50 % angerechnet. Planungsstand 10.04.2023.

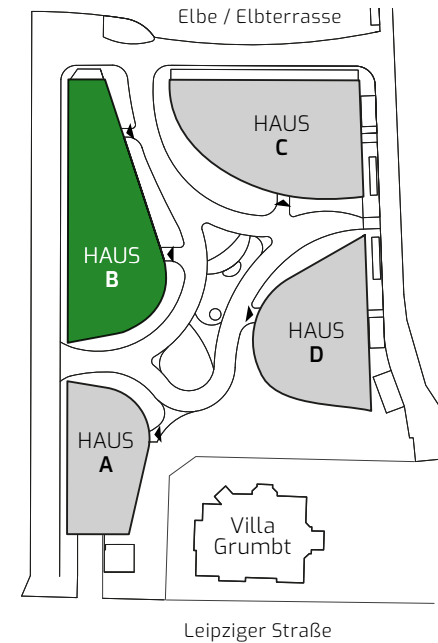
* Unit area according to German ordinance on living space (residential) floor area (Wohnflächenverordnung - WoFlV).

**Balconies, loggias and terraces are counted at 50 %. Status 10.04.2023.

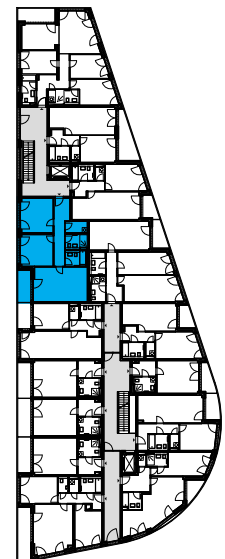
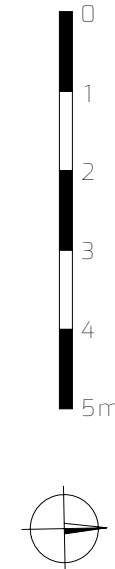
WOHNUNG UNIT **B 2.1** ZIMMER ROOMS **3** WOHNFLÄCHE* AREA* **88,99 m²** ETAGE FLOOR **2.0G**



Lageplan Site plan



**HAUS B - 2. OBERGESCHOSS
BUILDING B - 2ND FLOOR**



CTR
Marina Dresden GmbH

MEMBER OF CTR HOLDING

sales@ctrgroup.de | 0151 573 57285

www.marina-garden.de

Alle Informationen in diesem Dokument sind informativ und dienen ausschließlich Marketingzwecken.
All information in this document are informative and serve for marketing purposes only.