



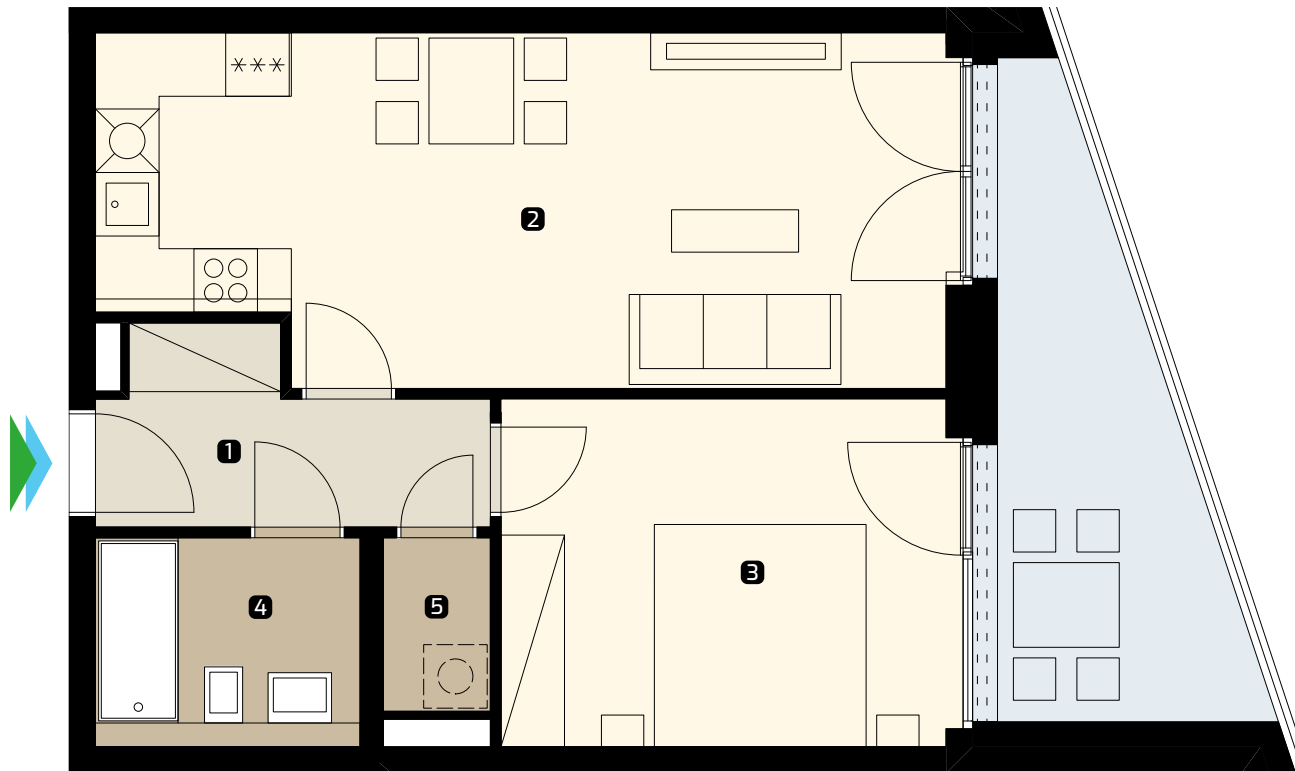
# MARINA GARDEN

WOHNUNG UNIT **B 1.13** ZIMMER ROOMS **2** WOHNFLÄCHE\* AREA\* **58,01 m<sup>2</sup>** ETAGE FLOOR **1.0G**

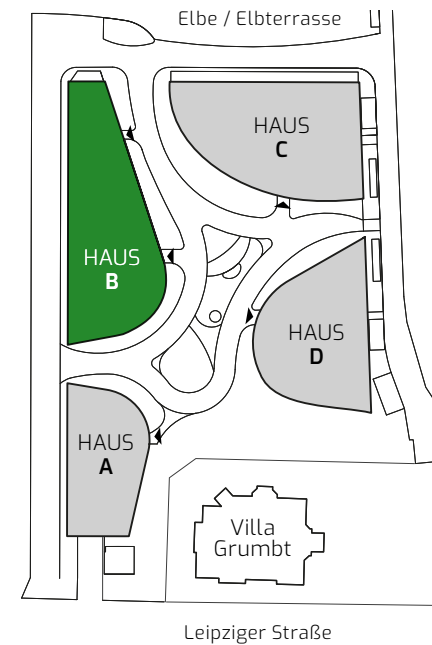
Leipziger Straße  
DRESDEN

## Flächenaufstellung Unit area

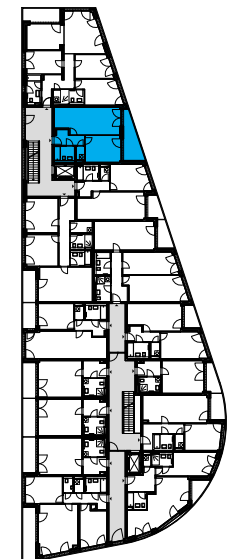
1 Diele hallway	5,58 m <sup>2</sup>
2 Wohnen living room	26,01 m <sup>2</sup>
3 Schlafen bedroom	14,25 m <sup>2</sup>
4 Bad bathroom	4,91 m <sup>2</sup>
5 Abstellraum utility room	1,65 m <sup>2</sup>
<b>Wohnung / unit</b>	<b>52,40 m<sup>2</sup></b>
6 Loggia loggia	11,22 m <sup>2</sup> **(5,61 m <sup>2</sup> )
<b>Wohnfläche* Area*</b>	<b>58,01 m<sup>2</sup></b>



## Lageplan Site plan



**HAUS B - 1. OBERGESCHOSS  
BUILDING B - 1<sup>ST</sup> FLOOR**



\* Wohnfläche gemäß Verordnung zur Berechnung der Wohnfläche (Wohnflächenverordnung - WoFlV).

\*\*Balkone, Loggien und Terrassen werden mit 50 % angerechnet. Planungsstand 10.04.2023.

\* Unit area according to German ordinance on living space (residential) floor area (Wohnflächenverordnung - WoFlV).

\*\*Balconies, loggias and terraces are counted at 50 %. Status 10.04.2023.

**CTR**

Marina Dresden GmbH

MEMBER OF CTR HOLDING

✉ sales@ctrgroup.de | ☎ 0151 573 57285

[www.marina-garden.de](http://www.marina-garden.de)

Alle Informationen in diesem Dokument sind informativ und dienen ausschließlich Marketingzwecken.  
All information in this document are informative and serve for marketing purposes only.