



# MARINA GARDEN

Leipziger Straße  
DRESDEN

## Flächenaufstellung Unit area

1 Diele hallway	7,44 m <sup>2</sup>
2 Wohnen living room	27,93 m <sup>2</sup>
3 Schlafen bedroom	14,86 m <sup>2</sup>
4 Kind bedroom	15,26 m <sup>2</sup>
5 Bad bathroom	5,10 m <sup>2</sup>
6 WC WC	2,32 m <sup>2</sup>
7 Abstellraum utility room	1,89 m <sup>2</sup>
<b>Wohnung / unit</b>	<b>74,80 m<sup>2</sup></b>
8 Loggia loggia	11,22 m <sup>2</sup> **(5,61 m <sup>2</sup> )
<b>Wohnfläche* Area*</b>	<b>80,41 m<sup>2</sup></b>

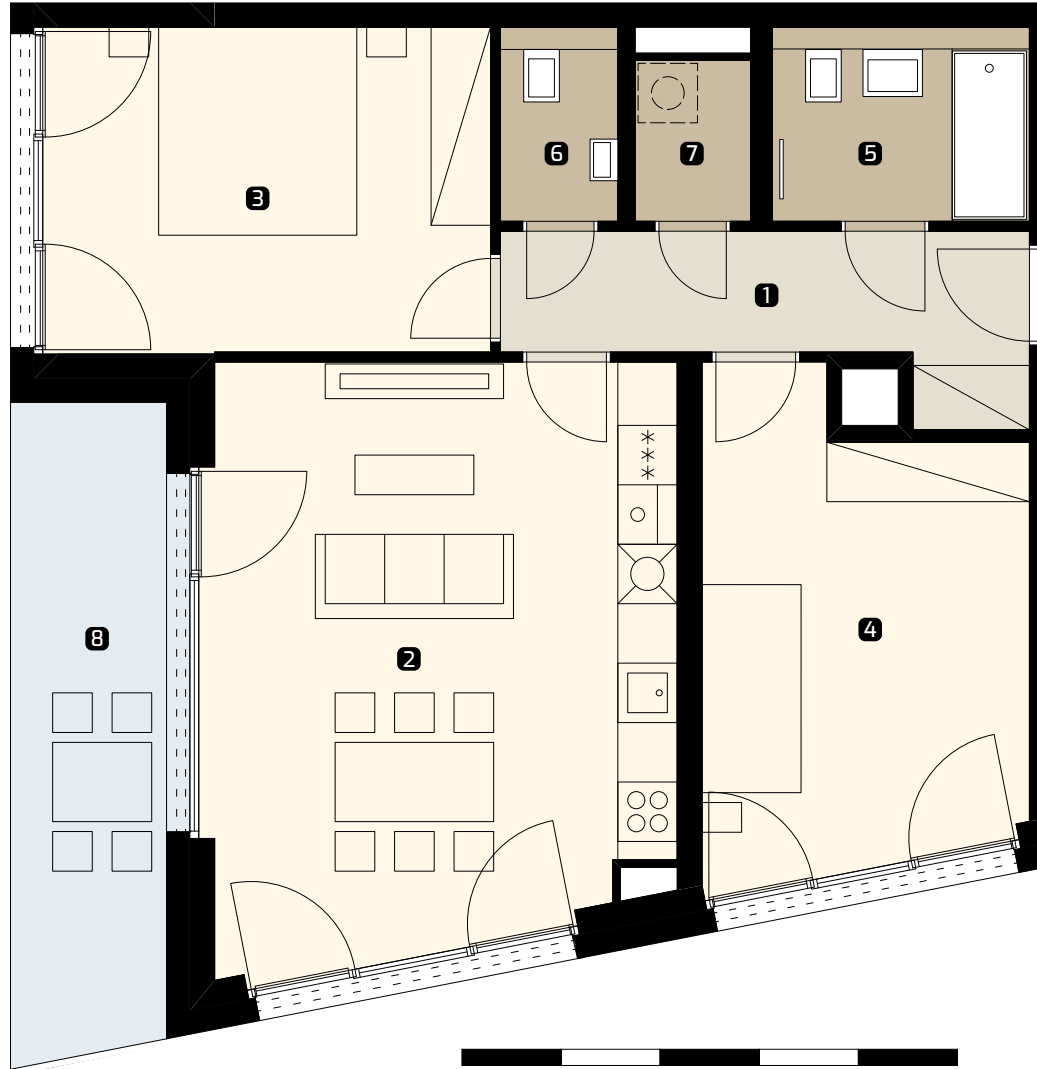
\* Wohnfläche gemäß Verordnung zur Berechnung der Wohnfläche (Wohnflächenverordnung - WoFlV).

\*\*Balkone, Loggien und Terrassen werden mit 50 % angerechnet. Planungsstand 10.04.2023.

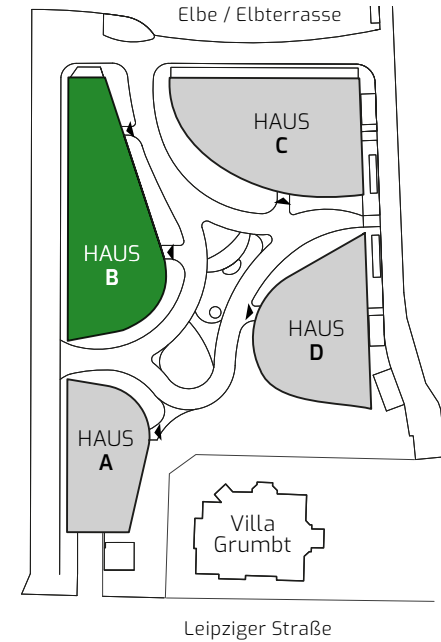
\* Unit area according to German ordinance on living space (residential) floor area (Wohnflächenverordnung - WoFlV).

\*\*Balconies, loggias and terraces are counted at 50%. Status 10.04.2023.

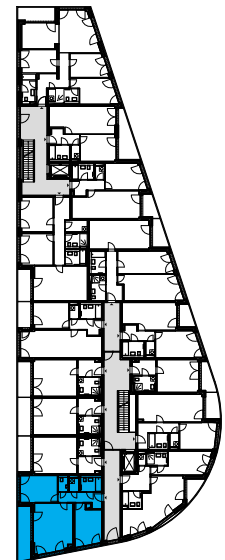
WOHNUNG UNIT **B 1.6** ZIMMER ROOMS **3** WOHNFLÄCHE\* AREA\* **80,41 m<sup>2</sup>** ETAGE FLOOR **1.0G**



## Lageplan Site plan



**HAUS B - 1. OBERGESCHOSS  
BUILDING B - 1<sup>ST</sup> FLOOR**



**CTR**  
Marina Dresden GmbH

MEMBER OF CTR HOLDING

sales@ctrgroup.de | 0151 573 57285

www.marina-garden.de

Alle Informationen in diesem Dokument sind informativ und dienen ausschließlich Marketingzwecken.  
All information in this document are informative and serve for marketing purposes only.