



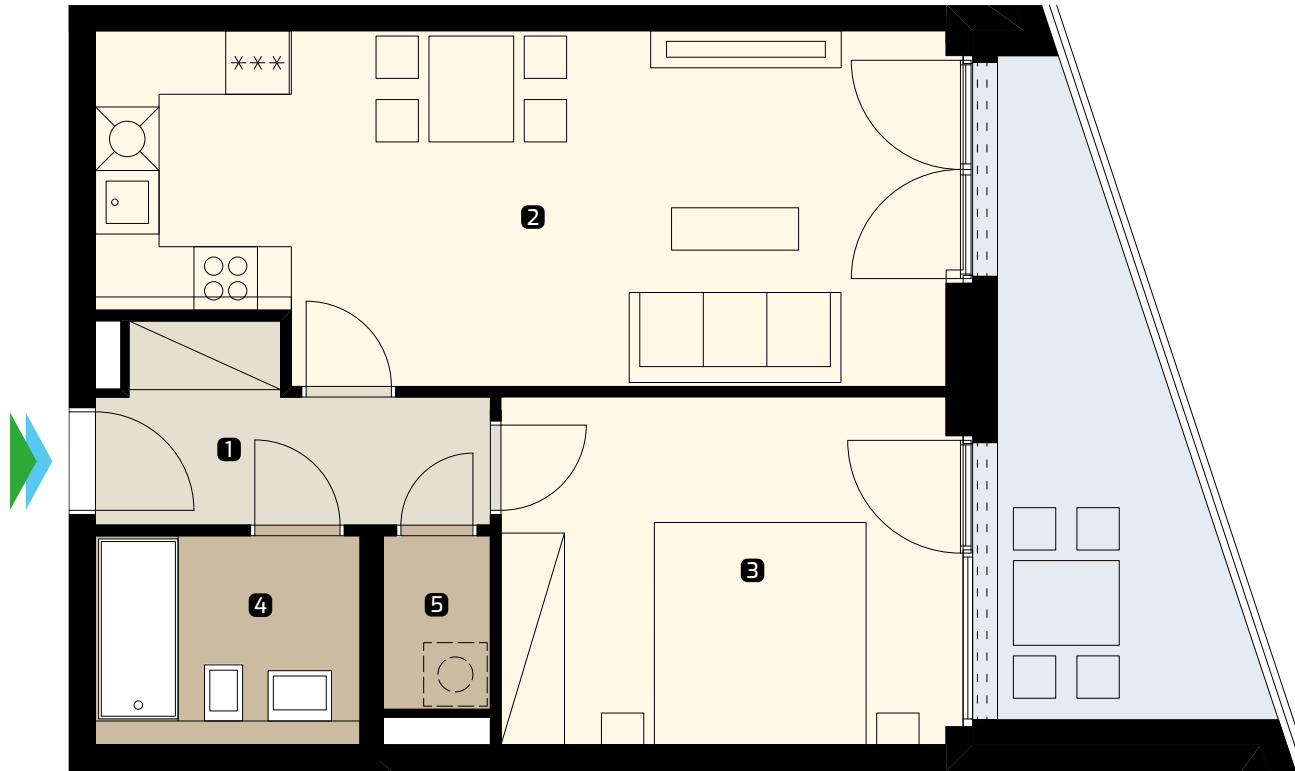
MARINA GARDEN

Leipziger Straße
DRESDEN

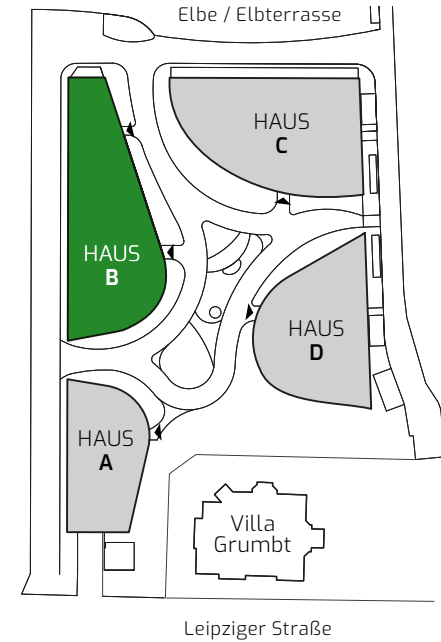
Flächenaufstellung Unit area

| | |
|-------------------------------|---|
| 1 Diele hallway | 5,58 m ² |
| 2 Wohnen living room | 26,01 m ² |
| 3 Schlafen bedroom | 14,25 m ² |
| 4 Bad bathroom | 4,91 m ² |
| 5 Abstellraum utility room | 1,65 m ² |
| Wohnung / unit | 52,40 m² |
| 6 Loggia loggia | 11,22 m ² ** (5,61 m ²) |
| Wohnfläche* Area* | 58,01 m² |

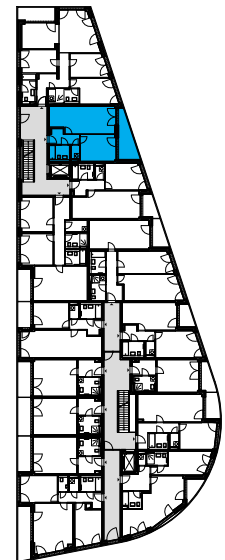
WOHNUNG UNIT **B3.13** ZIMMER ROOMS **2** WOHNFLÄCHE* AREA* **58,01 m²** ETAGE FLOOR **3.0G**



Lageplan Site plan



**HAUS B - 3. OBERGESCHOSS
BUILDING B - 3RD FLOOR**



* Wohnfläche gemäß Verordnung zur Berechnung der Wohnfläche (Wohnflächenverordnung - WoFlV).

**Balkone, Loggien und Terrassen werden mit 50 % angerechnet. Planungsstand 10.04.2023.

* Unit area according to German ordinance on living space (residential) floor area (Wohnflächenverordnung - WoFlV).

**Balconies, loggias and terraces are counted at 50 %. Status 10.04.2023.

CTR

Marina Dresden GmbH

MEMBER OF CTR HOLDING

sales@ctrgroup.de | 0151 573 57285

www.marina-garden.de

Alle Informationen in diesem Dokument sind informativ und dienen ausschließlich Marketingzwecken.
All information in this document are informative and serve for marketing purposes only.