



# MARINA GARDEN

Leipziger Straße  
DRESDEN

## Flächenaufstellung Unit area

1 Diele hallway	7,41 m <sup>2</sup>
2 Wohnen living room	27,93 m <sup>2</sup>
3 Schlafen bedroom	14,86 m <sup>2</sup>
4 Kind bedroom	15,26 m <sup>2</sup>
5 Bad bathroom	5,10 m <sup>2</sup>
6 WC WC	2,33 m <sup>2</sup>
7 Abstellraum utility room	1,90 m <sup>2</sup>
<b>Wohnung / unit</b>	<b>74,79 m<sup>2</sup></b>
8 Loggia loggia	11,22 m <sup>2</sup> **(5,61 m <sup>2</sup> )
<b>Wohnfläche* Area*</b>	<b>80,40 m<sup>2</sup></b>

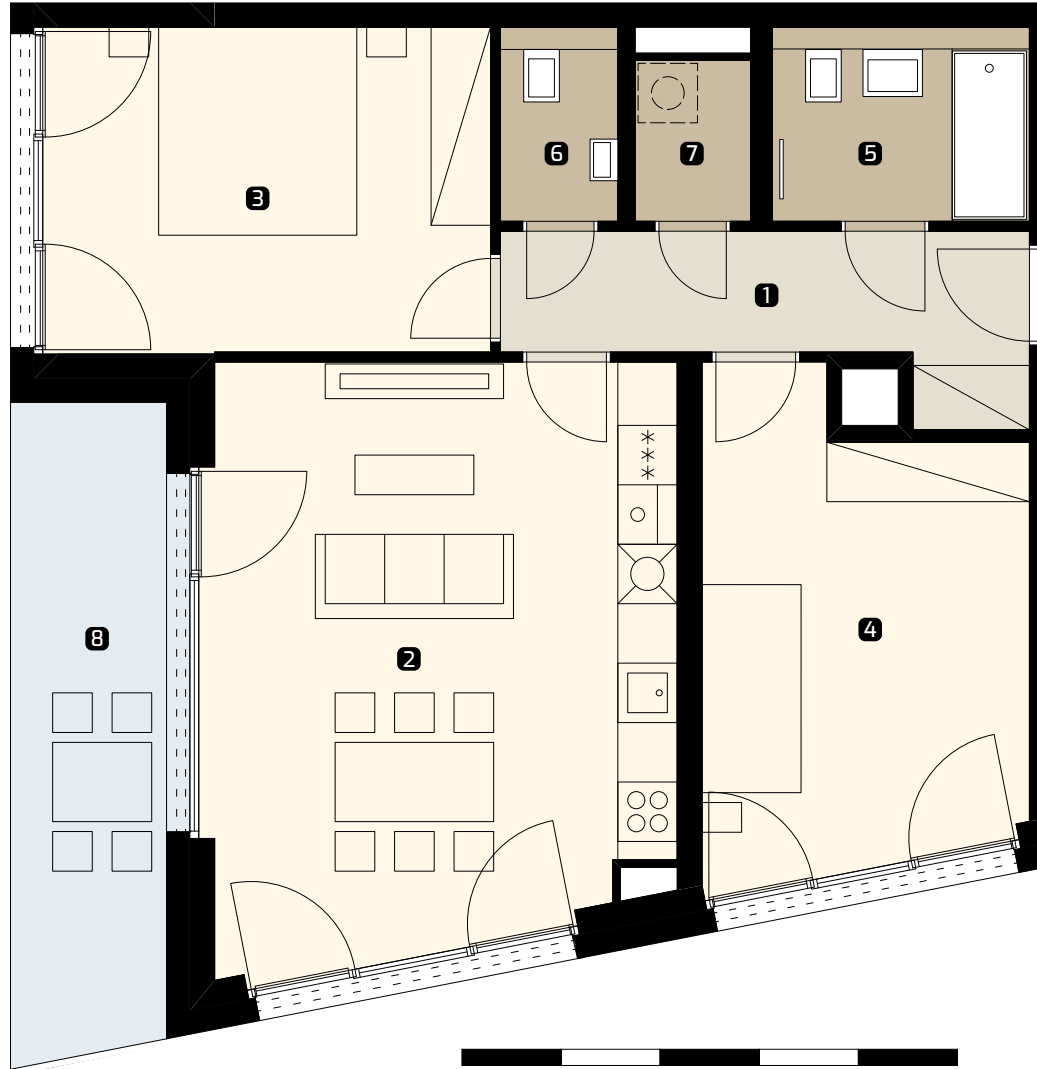
\* Wohnfläche gemäß Verordnung zur Berechnung der Wohnfläche (Wohnflächenverordnung - WoFlV).

\*\* Balkone, Loggien und Terrassen werden mit 50 % angerechnet. Planungsstand 10.04.2023.

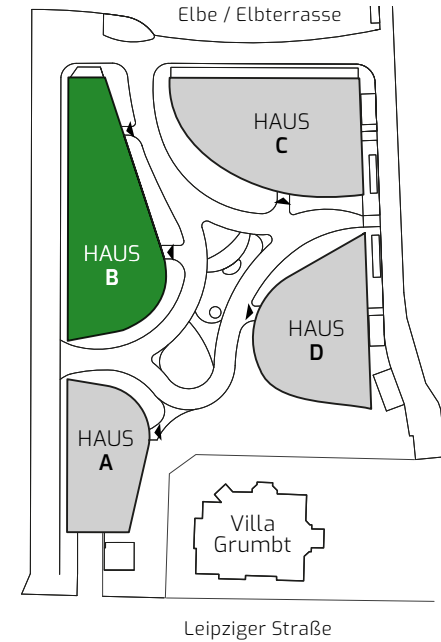
\* Unit area according to German ordinance on living space (residential) floor area (Wohnflächenverordnung - WoFlV).

\*\* Balconies, loggias and terraces are counted at 50 %. Status 10.04.2023.

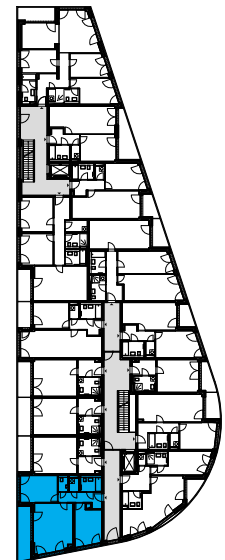
WOHNUNG UNIT **B3.6** ZIMMER ROOMS **3** WOHNFLÄCHE\* AREA\* **80,40 m<sup>2</sup>** ETAGE FLOOR **3.0G**



## Lageplan Site plan



**HAUS B - 3. OBERGESCHOSS  
BUILDING B - 3<sup>RD</sup> FLOOR**



**CTR**

Marina Dresden GmbH

MEMBER OF CTR HOLDING

sales@ctrgroup.de | 0151 573 57285

[www.marina-garden.de](http://www.marina-garden.de)

Alle Informationen in diesem Dokument sind informativ und dienen ausschließlich Marketingzwecken.  
All information in this document are informative and serve for marketing purposes only.