



MARINA GARDEN

Leipziger Straße
DRESDEN

Flächenaufstellung Unit area

1 Diele hallway	8,27 m ²
2 Wohnen living room	31,82 m ²
3 Schlafen bedroom	16,56 m ²
4 Bad 1 bathroom 1	4,07 m ²
5 Bad 2 bathroom 2	4,67 m ²
6 Abstellraum utility room	1,31 m ²
Wohnung / unit	66,70 m²
7 Loggia loggia	4,54 m ² **(2,27 m ²)
Wohnfläche* Area*	68,97 m²

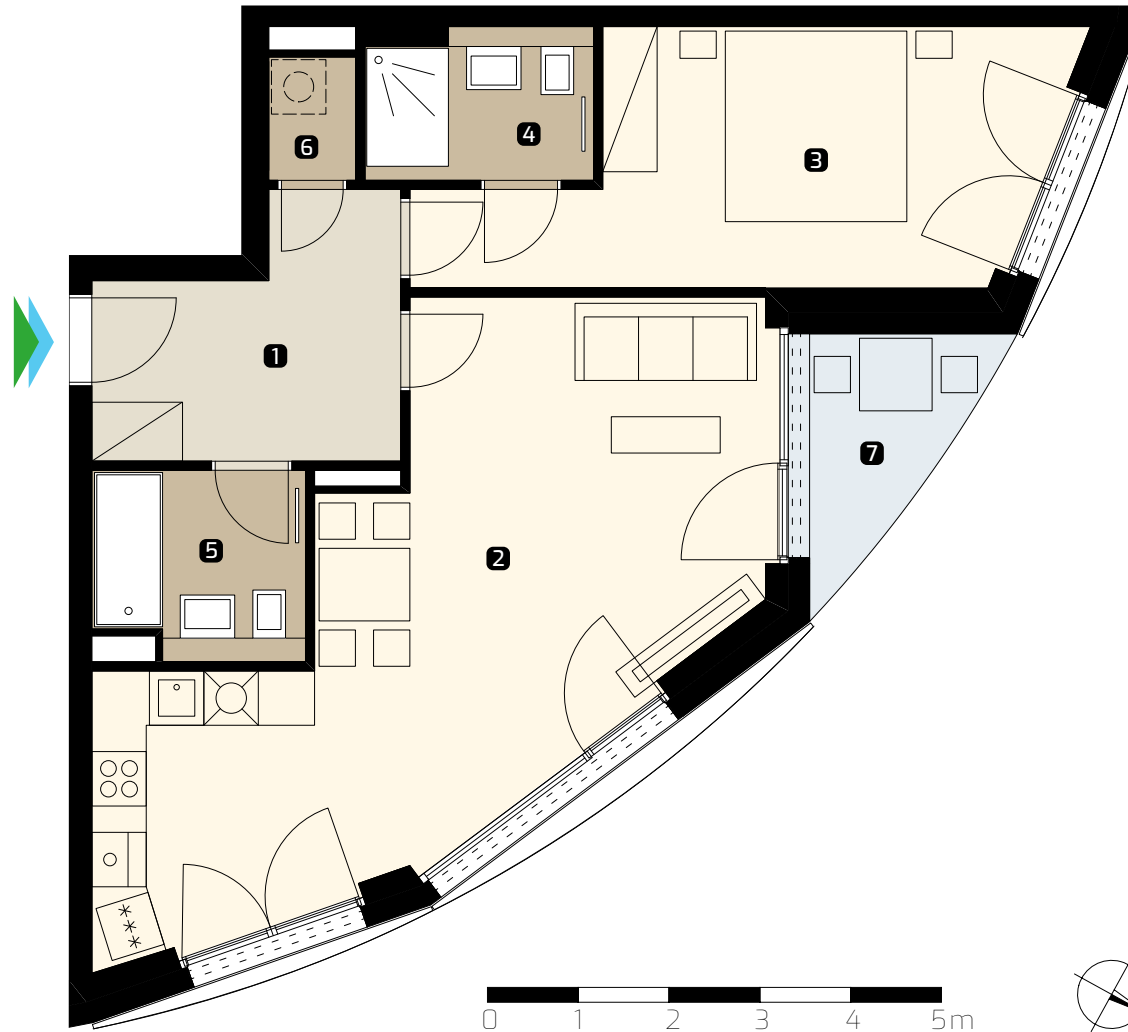
* Wohnfläche gemäß Verordnung zur Berechnung der Wohnfläche (Wohnflächenverordnung - WoFlV).

**Balkone, Loggien und Terrassen werden mit 50 % angerechnet. Planungsstand 10.04.2023.

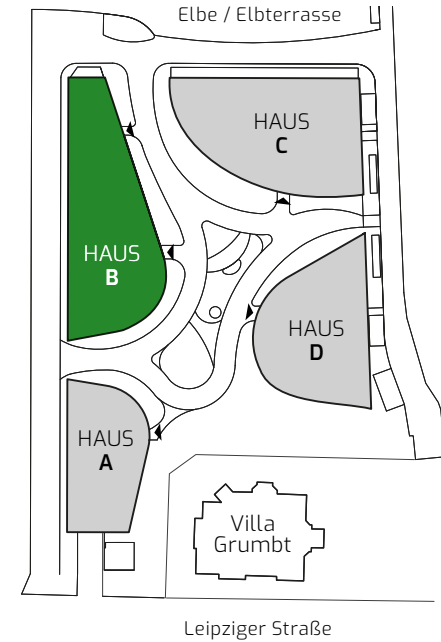
* Unit area according to German ordinance on living space (residential) floor area (Wohnflächenverordnung - WoFlV).

**Balconies, loggias and terraces are counted at 50 %. Status 10.04.2023.

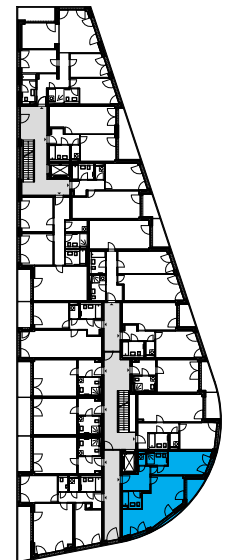
WOHNUNG UNIT **B3.7** ZIMMER ROOMS **2** WOHNFLÄCHE* AREA* **68,97 m²** ETAGE FLOOR **3.0G**



Lageplan Site plan



**HAUS B - 3. OBERGESCHOSS
BUILDING B - 3RD FLOOR**



CTR

Marina Dresden GmbH

MEMBER OF CTR HOLDING

sales@ctrgroup.de | 0151 573 57285

www.marina-garden.de

Alle Informationen in diesem Dokument sind informativ und dienen ausschließlich Marketingzwecken.
All information in this document are informative and serve for marketing purposes only.