



# MARINA GARDEN

Leipziger Straße  
DRESDEN

## Flächenaufstellung Unit area

1 Diele hallway	8,39 m <sup>2</sup>
2 Wohnen living room	42,60 m <sup>2</sup>
3 Schlafen bedroom	16,18 m <sup>2</sup>
4 Bad bathroom	7,61 m <sup>2</sup>
5 WC WC	2,32 m <sup>2</sup>
6 Abstellraum utility room	1,97 m <sup>2</sup>
<b>Wohnung / unit</b>	<b>79,07 m<sup>2</sup></b>
7 Loggia loggia	5,34 m <sup>2</sup> **(2,67 m <sup>2</sup> )

**Wohnfläche\*  
Area\*** 81,74 m<sup>2</sup>

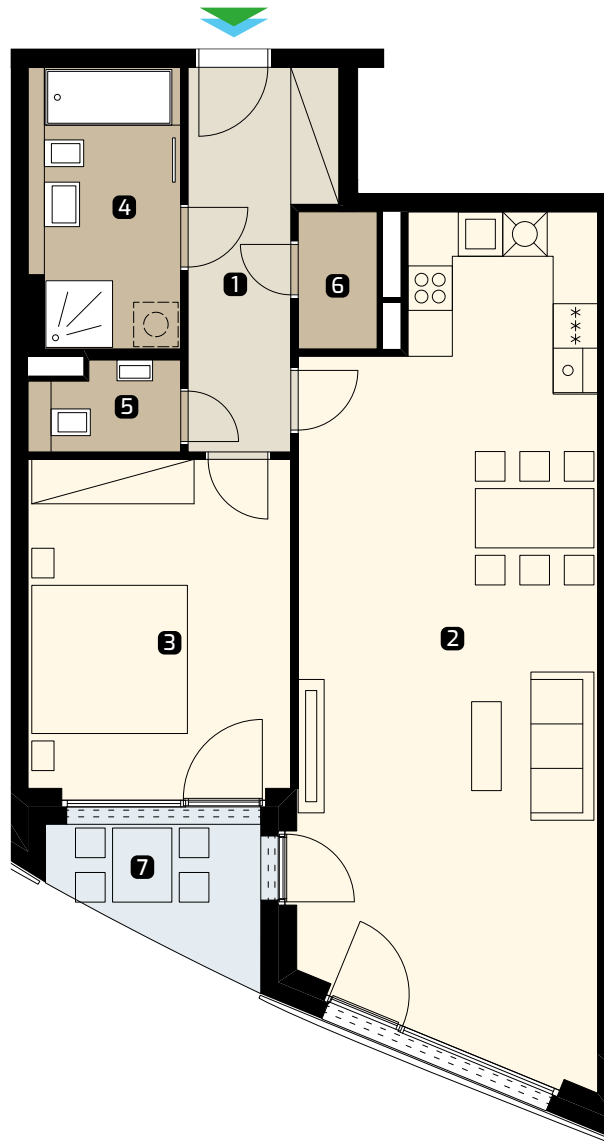
\* Wohnfläche gemäß Verordnung zur Berechnung der Wohnfläche (Wohnflächenverordnung - WoFlV).

\*\*Balkone, Loggien und Terrassen werden mit 50 % angerechnet. Planungsstand 10.04.2023.

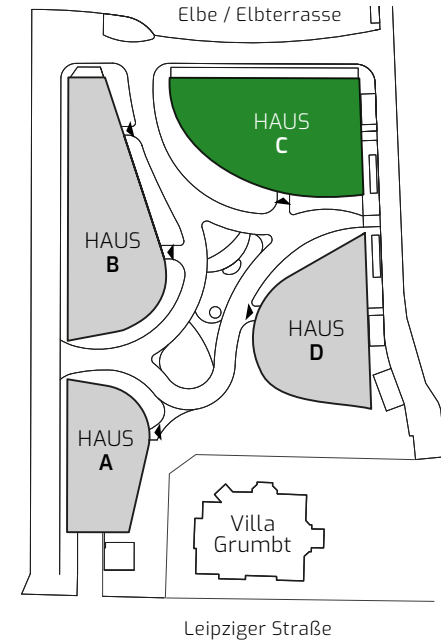
\* Unit area according to German ordinance on living space (residential) floor area (Wohnflächenverordnung - WoFlV).

\*\*Balconies, loggias and terraces are counted at 50 %. Status 10.04.2023.

WOHNUNG UNIT **C 0.5** ZIMMER ROOMS **2** WOHNFLÄCHE\* AREA\* **81,74 m<sup>2</sup>** ETAGE FLOOR **EG**



## Lageplan Site plan



**HAUS C - ERDGESCHOSS  
BUILDING C - GROUND FLOOR**



**CTR**

Marina Dresden GmbH

MEMBER OF CTR HOLDING

sales@ctrgroup.de | 0151 573 57285

[www.marina-garden.de](http://www.marina-garden.de)

Alle Informationen in diesem Dokument sind informativ und dienen ausschließlich Marketingzwecken.  
All information in this document are informative and serve for marketing purposes only.