



# MARINA GARDEN

Leipziger Straße  
DRESDEN

## Flächenaufstellung Unit area

1 Diele hallway	11,12 m <sup>2</sup>
2 Wohnen living room	36,93 m <sup>2</sup>
3 Schlafen bedroom	17,74 m <sup>2</sup>
4 Kind bedroom	17,46 m <sup>2</sup>
5 Bad 1 bathroom 1	5,64 m <sup>2</sup>
6 Bad 2 bathroom 2	4,11 m <sup>2</sup>
7 Abstellraum utility room	2,14 m <sup>2</sup>
<b>Wohnung / unit</b>	<b>95,14 m<sup>2</sup></b>
8 Loggia loggia	29,02 m <sup>2</sup> **(14,51 m <sup>2</sup> )
<b>Wohnfläche* Area*</b>	<b>109,65 m<sup>2</sup></b>

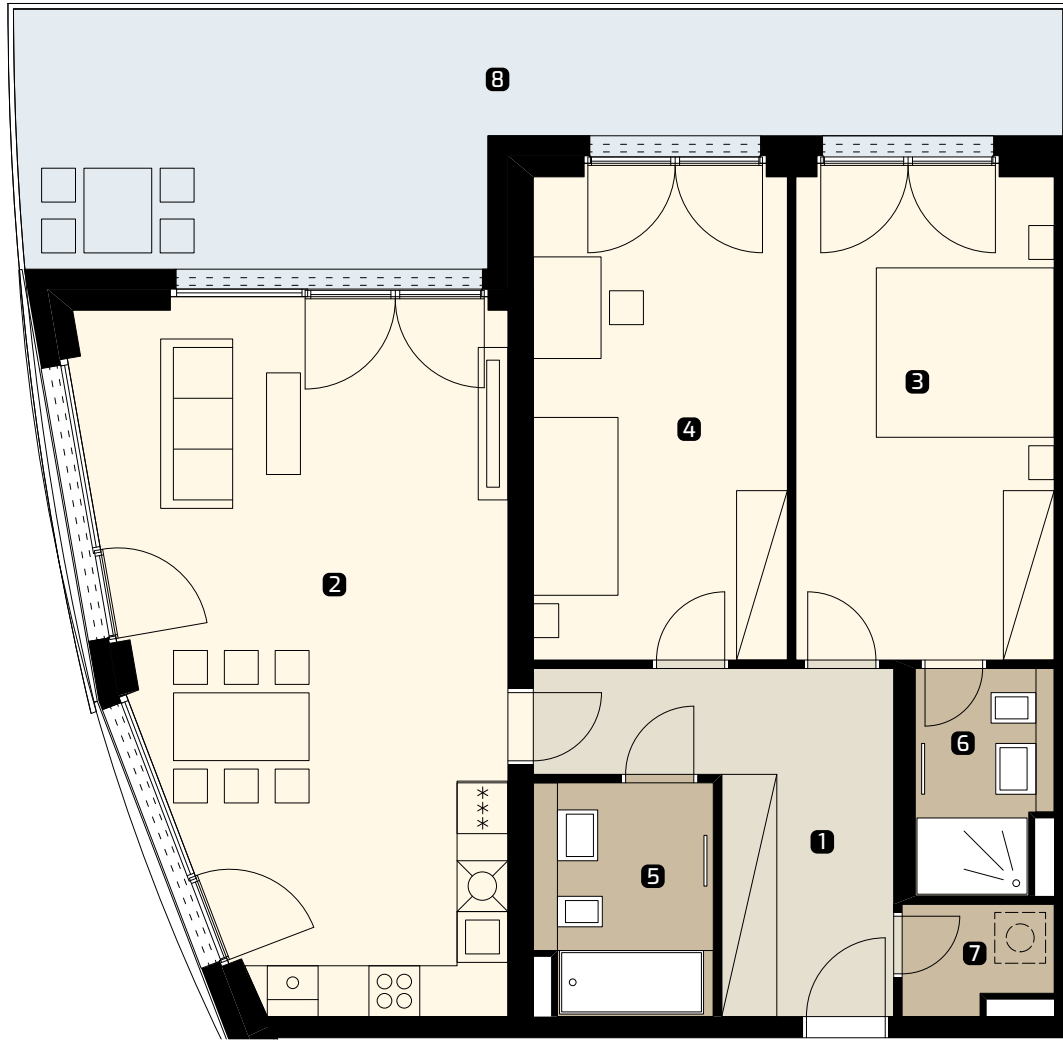
\* Wohnfläche gemäß Verordnung zur Berechnung der Wohnfläche (Wohnflächenverordnung - WoFlV).

\*\*Balkone, Loggien und Terrassen werden mit 50 % angerechnet. Planungsstand 10.04.2023.

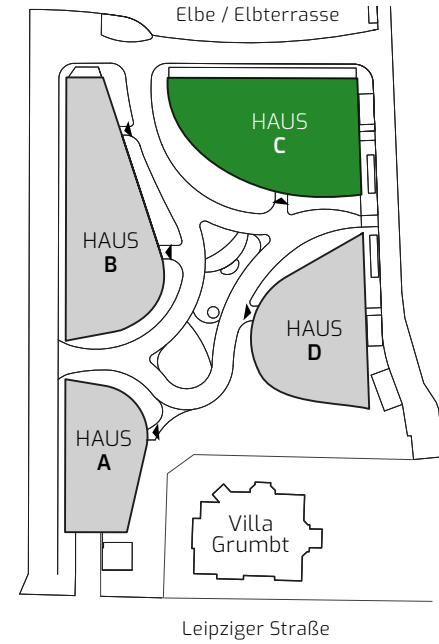
\* Unit area according to German ordinance on living space (residential) floor area (Wohnflächenverordnung - WoFlV).

\*\*Balconies, loggias and terraces are counted at 50 %. Status 10.04.2023.

WOHNUNG UNIT	<b>C 0.7</b>	ZIMMER ROOMS	<b>3</b>	WOHNFLÄCHE* AREA*	<b>109,65 m<sup>2</sup></b>	ETAGE FLOOR	<b>EG</b>
-----------------	--------------	-----------------	----------	----------------------	-----------------------------	----------------	-----------



## Lageplan Site plan



**HAUS C - ERDGESCHOSS  
BUILDING C - GROUND FLOOR**



# CTR

Marina Dresden GmbH

MEMBER OF CTR HOLDING

sales@ctrgroup.de | 0151 573 57285

[www.marina-garden.de](http://www.marina-garden.de)

Alle Informationen in diesem Dokument sind informativ und dienen ausschließlich Marketingzwecken.  
All information in this document are informative and serve for marketing purposes only.