



MARINA GARDEN

Leipziger Straße
DRESDEN

Flächenaufstellung Unit area

| | |
|-------------------------------|---|
| 1 Diele hallway | 11,10 m ² |
| 2 Wohnen living room | 36,93 m ² |
| 3 Schlafen bedroom | 17,81 m ² |
| 4 Kind bedroom | 17,81 m ² |
| 5 Bad 1 bathroom 1 | 5,73 m ² |
| 6 Bad 2 bathroom 2 | 4,18 m ² |
| 7 Abstellraum utility room | 2,04 m ² |
| Wohnung / unit | 95,60 m² |
| 8 Loggia loggia | 9,54 m ² **(4,77 m ²) |

**Wohnfläche*
Area*** 100,37 m²

* Wohnfläche gemäß Verordnung zur Berechnung der Wohnfläche (Wohnflächenverordnung - WoFlV).

**Balkone, Loggien und Terrassen werden mit 50 % angerechnet. Planungsstand 10.04.2023.

* Unit area according to German ordinance on living space (residential) floor area (Wohnflächenverordnung - WoFlV).

**Balconies, loggias and terraces are counted at 50 %. Status 10.04.2023.

WOHNUNG
UNIT

C 2.8

ZIMMER
ROOMS

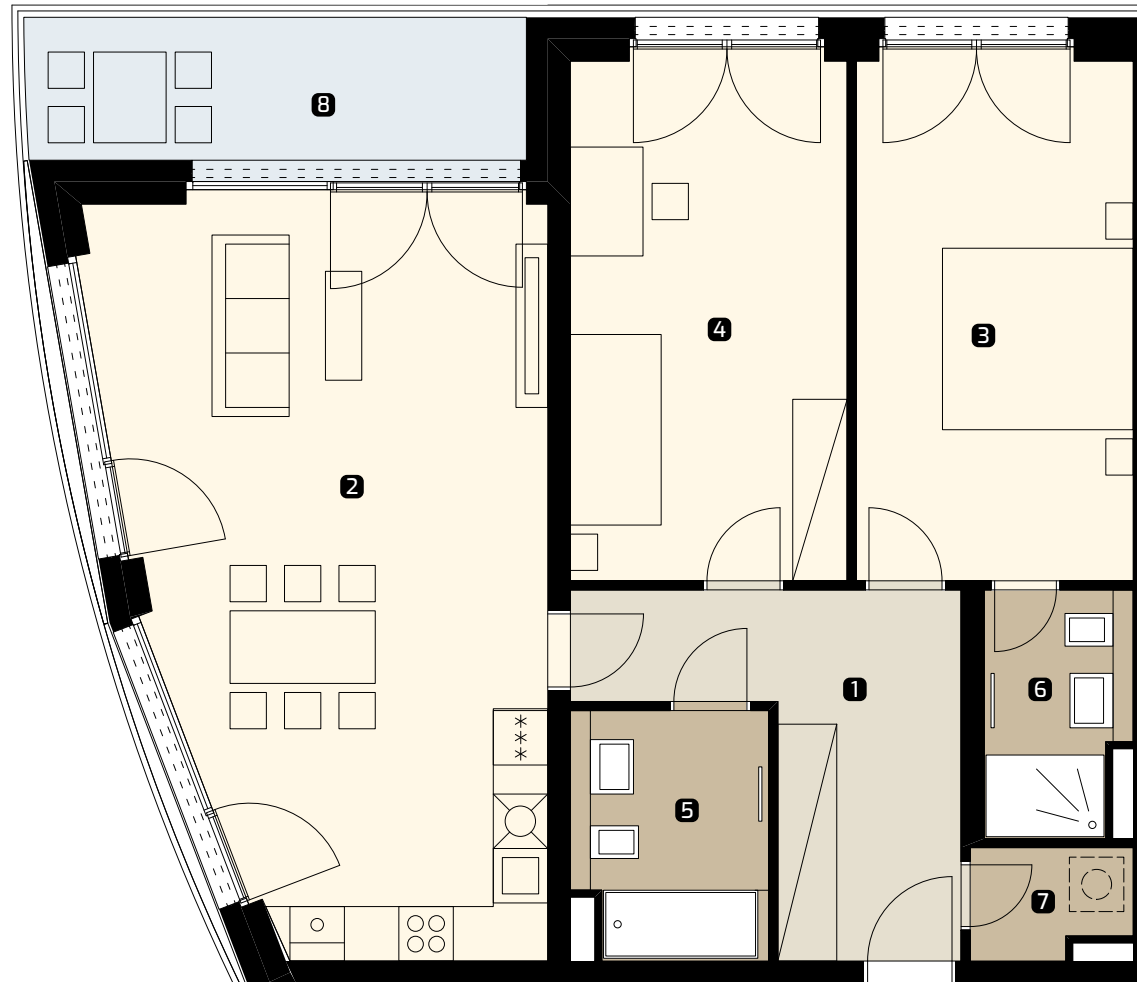
3

WOHNFLÄCHE*
AREA*

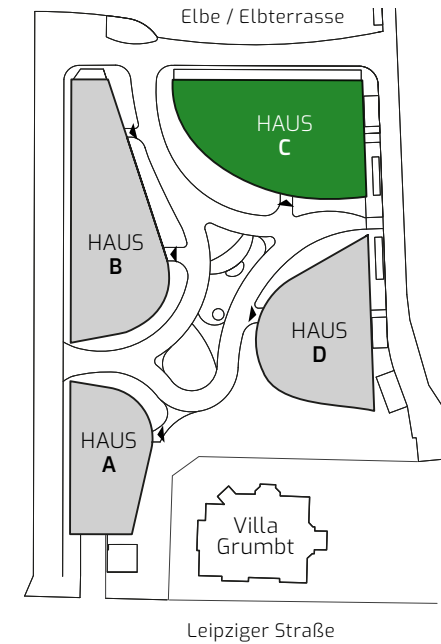
100,37 m²

ETAGE
FLOOR

2.0G



Lageplan Site plan



**HAUS C - 2. OBERGESCHOSS
BUILDING C - 2ND FLOOR**



CTR

Marina Dresden GmbH

MEMBER OF CTR HOLDING

sales@ctrgroup.de | 0151 573 57285

www.marina-garden.de

Alle Informationen in diesem Dokument sind informativ und dienen ausschließlich Marketingzwecken.
All information in this document are informative and serve for marketing purposes only.