



MARINA GARDEN

Leipziger Straße
DRESDEN

Flächenaufstellung Unit area

| | |
|-------------------------------|---|
| 1 Diele hallway | 12,13 m ² |
| 2 Wohnen living room | 28,20 m ² |
| 3 Schlafen bedroom | 17,72 m ² |
| 4 Kind bedroom | 16,02 m ² |
| 5 Bad 1 bathroom 1 | 6,83 m ² |
| 6 Bad 2 bathroom 2 | 5,38 m ² |
| 7 Abstellraum utility room | 3,72 m ² |
| Wohnung / unit | 90,00 m² |
| 8 Loggia loggia | 7,89 m ² **(3,95 m ²) |

**Wohnfläche*
Area*** 93,95 m²

* Wohnfläche gemäß Verordnung zur Berechnung der Wohnfläche (Wohnflächenverordnung - WoFlV).

**Balkone, Loggien und Terrassen werden mit 50 % angerechnet. Planungsstand 10.04.2023.

* Unit area according to German ordinance on living space (residential) floor area (Wohnflächenverordnung - WoFlV).

**Balconies, loggias and terraces are counted at 50 %. Status 10.04.2023.

WOHNUNG
UNIT

A 0.6

ZIMMER
ROOMS

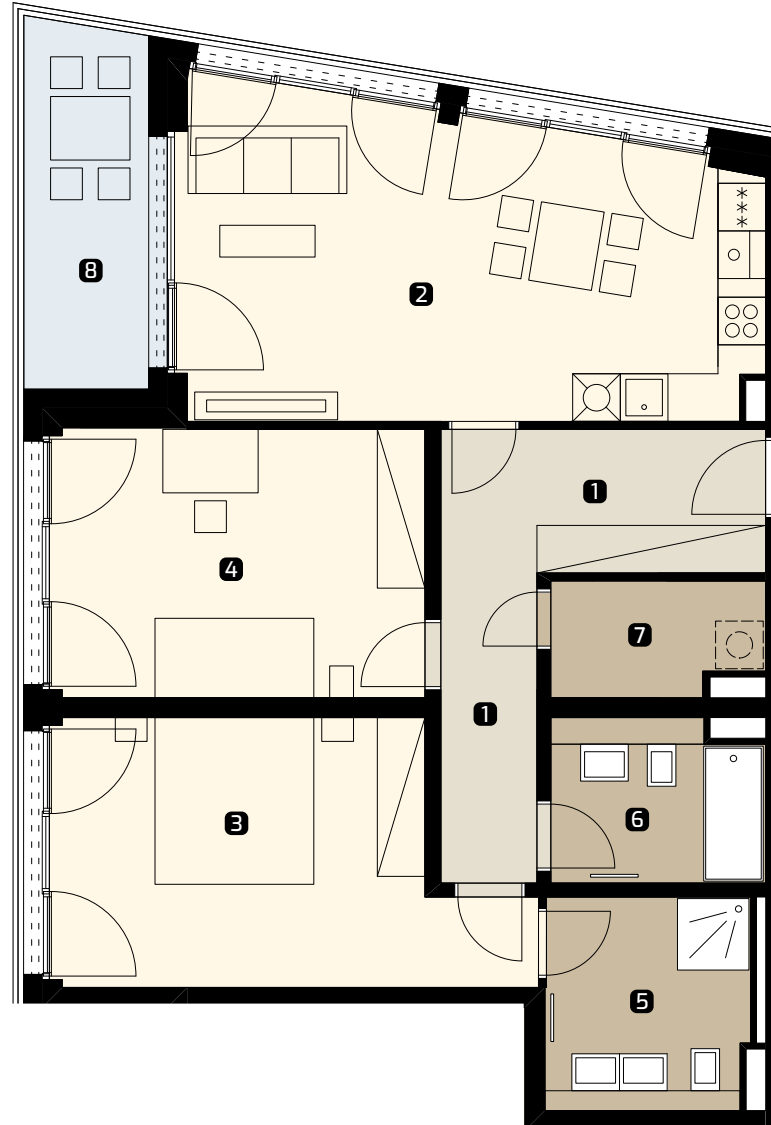
3

WOHNFLÄCHE*
AREA*

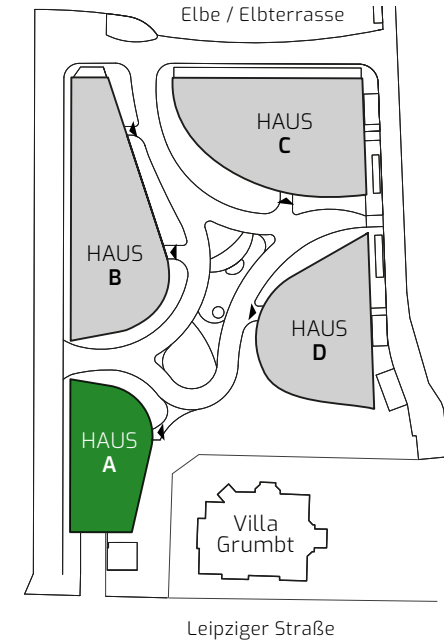
93,95 m²

ETAGE
FLOOR

EG



Lageplan Site plan



**HAUS A - ERDGESCHOSS
BUILDING A - GROUND FLOOR**



CTR

Marina Dresden GmbH

MEMBER OF CTR HOLDING

sales@ctrgroup.de | 0151 573 57285

www.marina-garden.de

Alle Informationen in diesem Dokument sind informativ und dienen ausschließlich Marketingzwecken.
All information in this document are informative and serve for marketing purposes only.