



MARINA GARDEN

Leipziger Straße
DRESDEN

Flächenaufstellung Unit area

| | |
|-------------------------------|----------------------|
| 1 Diele hallway | 12,15 m ² |
| 2 Wohnen living room | 22,74 m ² |
| 3 Kochen/Essen kitchen | 14,04 m ² |
| 4 Kind 1 bedroom 1 | 12,63 m ² |
| 5 Kind 2 bedroom 2 | 12,84 m ² |
| 6 Schlafen bedroom | 15,12 m ² |
| 7 Bad 1 bathroom 1 | 4,54 m ² |
| 8 Abstellraum utility room | 1,37 m ² |
| 9 Bad 2 bathroom 2 | 6,41 m ² |

Wohnung / unit 101,84 m²

10 Loggia
loggia 8,03 m²
**(4,02 m²)

Wohnfläche*
Area* 105,86 m²

* Wohnfläche gemäß Verordnung zur Berechnung der Wohnfläche (Wohnflächenverordnung - WoFlV).

** Balkone, Loggien und Terrassen werden mit 50 % angerechnet. Planungsstand 10.04.2023.

* Unit area according to German ordinance on living space (residential) floor area (Wohnflächenverordnung - WoFlV).

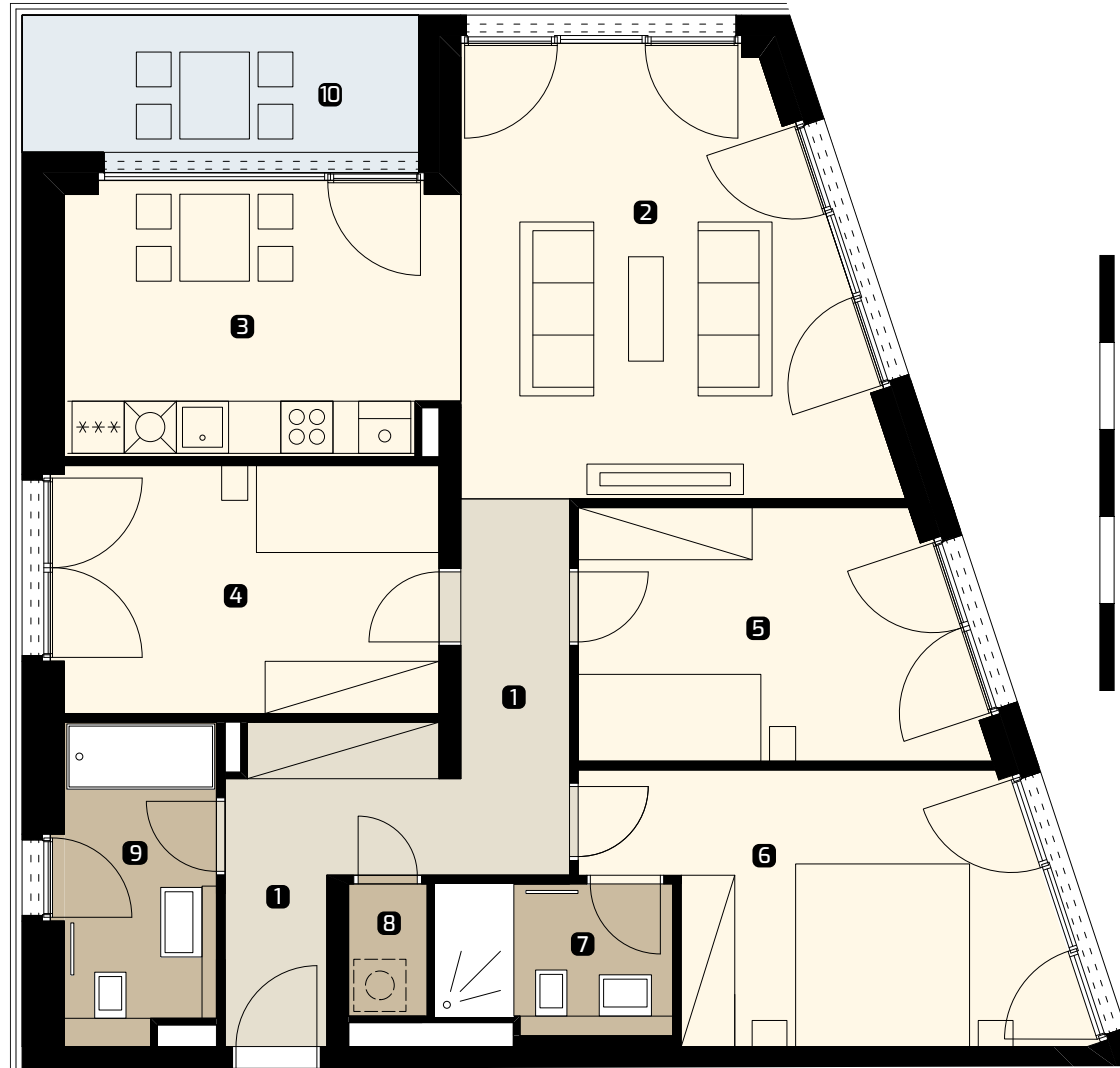
** Balconies, loggias and terraces are counted at 50%. Status 10.04.2023.

WOHNUNG
UNIT **B 0.12**

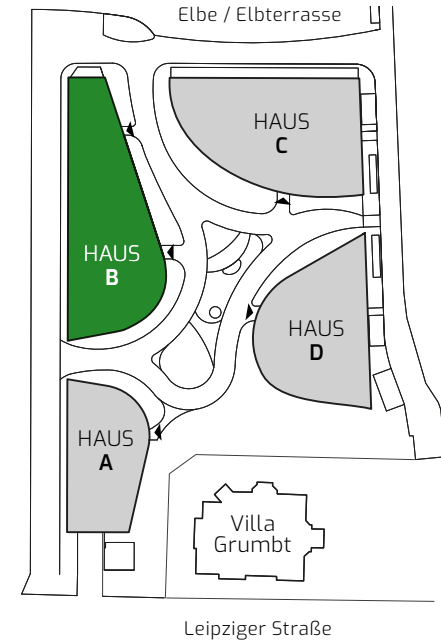
ZIMMER
ROOMS **4**

WOHNFLÄCHE*
AREA* **105,86 m²**

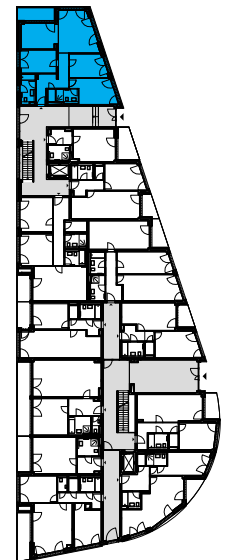
ETAGE
FLOOR **EG**



Lageplan Site plan



HAUS B - ERDGESCHOSS
BUILDING B - GROUND FLOOR



CTR

Marina Dresden GmbH

MEMBER OF CTR HOLDING

sales@ctrgroup.de | 0151 573 57285

www.marina-garden.de

Alle Informationen in diesem Dokument sind informativ und dienen ausschließlich Marketingzwecken.
All information in this document are informative and serve for marketing purposes only.