



# MARINA GARDEN

Leipziger Straße  
DRESDEN

## Flächenaufstellung Unit area

1 Diele hallway	7,46 m <sup>2</sup>
2 Wohnen living room	30,87 m <sup>2</sup>
3 Schlafen bedroom	12,85 m <sup>2</sup>
4 Bad bathroom	5,72 m <sup>2</sup>
5 WC WC	1,91 m <sup>2</sup>
<b>Wohnung / unit</b>	<b>58,81 m<sup>2</sup></b>
6 Loggia loggia	5,12 m <sup>2</sup> **(2,56 m <sup>2</sup> )
<b>Wohnfläche* Area*</b>	<b>61,37 m<sup>2</sup></b>

\* Wohnfläche gemäß Verordnung zur Berechnung der Wohnfläche (Wohnflächenverordnung - WoFlV).

\*\* Balkone, Loggien und Terrassen werden mit 50 % angerechnet. Planungsstand 10.04.2023.

\* Unit area according to German ordinance on living space (residential) floor area (Wohnflächenverordnung - WoFlV).

\*\* Balconies, loggias and terraces are counted at 50 %. Status 10.04.2023.

WOHNUNG  
UNIT

C 1.10

ZIMMER  
ROOMS

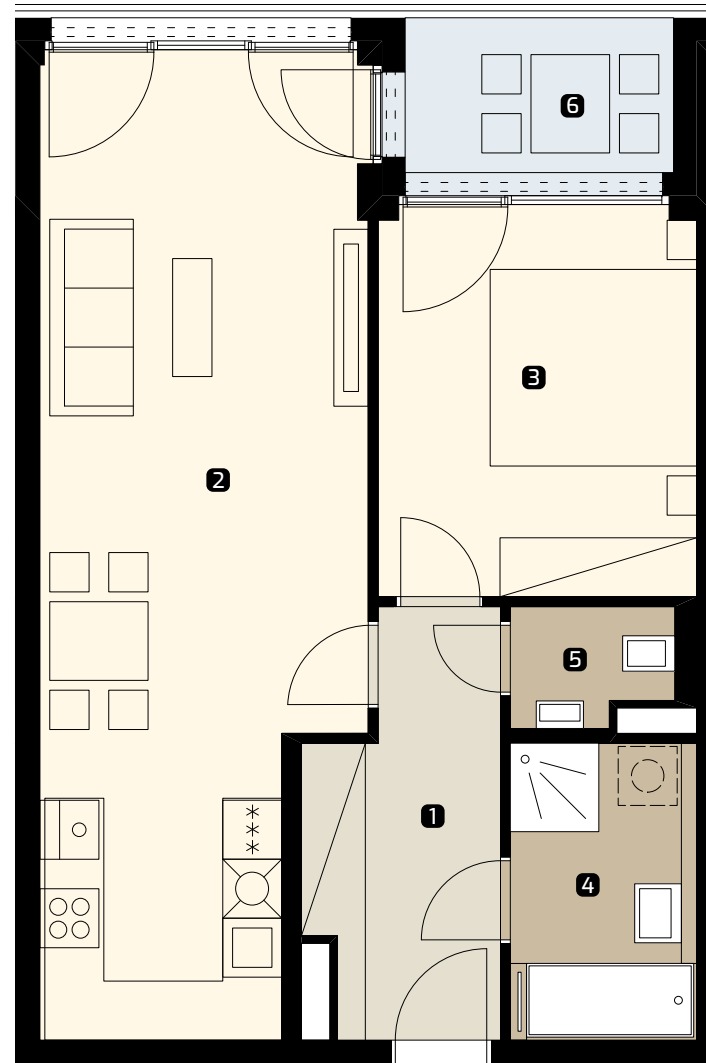
2

WOHNFLÄCHE\*  
AREA\*

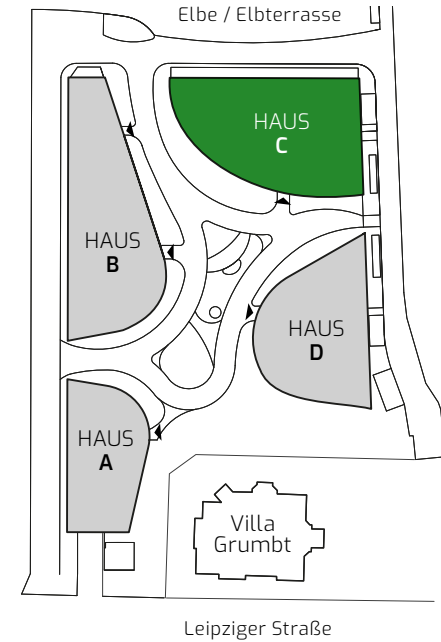
61,37 m<sup>2</sup>

ETAGE  
FLOOR

1.0G



## Lageplan Site plan



HAUS C - 1. OBERGESCHOSS  
BUILDING C - 1<sup>ST</sup> FLOOR



**CTR**

Marina Dresden GmbH

MEMBER OF CTR HOLDING

sales@ctrgroup.de | 0151 573 57285

www.marina-garden.de

Alle Informationen in diesem Dokument sind informativ und dienen ausschließlich Marketingzwecken.  
All information in this document are informative and serve for marketing purposes only.