



# MARINA GARDEN

Leipziger Straße  
DRESDEN

## Flächenaufstellung Unit area

1 Diele hallway	3,04 m <sup>2</sup>
2 Wohnen living room	31,49 m <sup>2</sup>
3 Bad bathroom	8,61 m <sup>2</sup>
<b>Wohnung / unit</b>	<b>43,14 m<sup>2</sup></b>
4 Loggia loggia	4,18 m <sup>2</sup> **(2,09 m <sup>2</sup> )
<b>Wohnfläche* Area*</b>	<b>45,23 m<sup>2</sup></b>

\* Wohnfläche gemäß Verordnung zur Berechnung der Wohnfläche (Wohnflächenverordnung - WoFlV).

\*\*Balkone, Loggien und Terrassen werden mit 50 % angerechnet. Planungsstand 10.04.2023.

\* Unit area according to German ordinance on living space (residential) floor area (Wohnflächenverordnung - WoFlV).

\*\*Balconies, loggias and terraces are counted at 50 %. Status 10.04.2023.

WOHNUNG  
UNIT

**A 0.1**

ZIMMER  
ROOMS

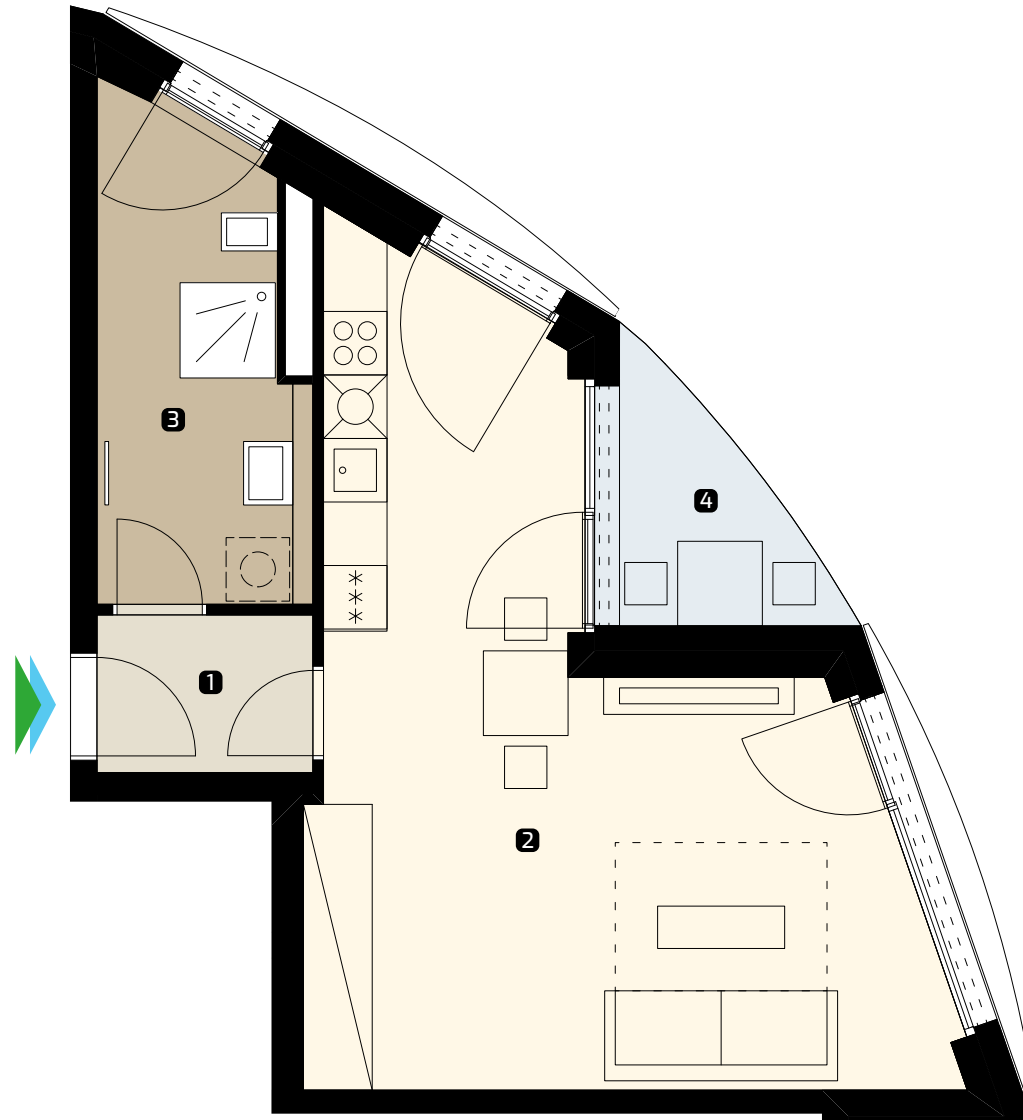
**1**

WOHNFLÄCHE\*  
AREA\*

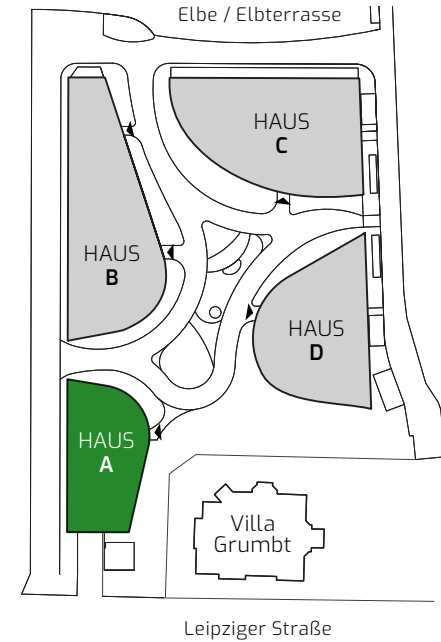
**45,23 m<sup>2</sup>**

ETAGE  
FLOOR

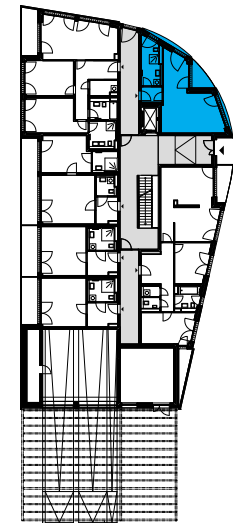
**EG**



## Lageplan Site plan



**HAUS A - ERDGESCHOSS  
BUILDING A - GROUND FLOOR**



**CTR**  
Marina Dresden GmbH

MEMBER OF CTR HOLDING

sales@ctrgroup.de | 0151 573 57285

[www.marina-garden.de](http://www.marina-garden.de)

Alle Informationen in diesem Dokument sind informativ und dienen ausschließlich Marketingzwecken.  
All information in this document are informative and serve for marketing purposes only.