



MARINA GARDEN

Leipziger Straße
DRESDEN

Alle Informationen in diesem Dokument sind informativ und dienen ausschließlich Marketingzwecken.

All information in this document are informative and serve for marketing purposes only.

CTR

Marina Dresden GmbH

MEMBER OF CTR HOLDING

✉ sales@ctrgroup.de

☎ 0151 573 572 85

www.marina-garden.de

WOHNUNG
UNIT

A 1.2

ZIMMER
ROOMS

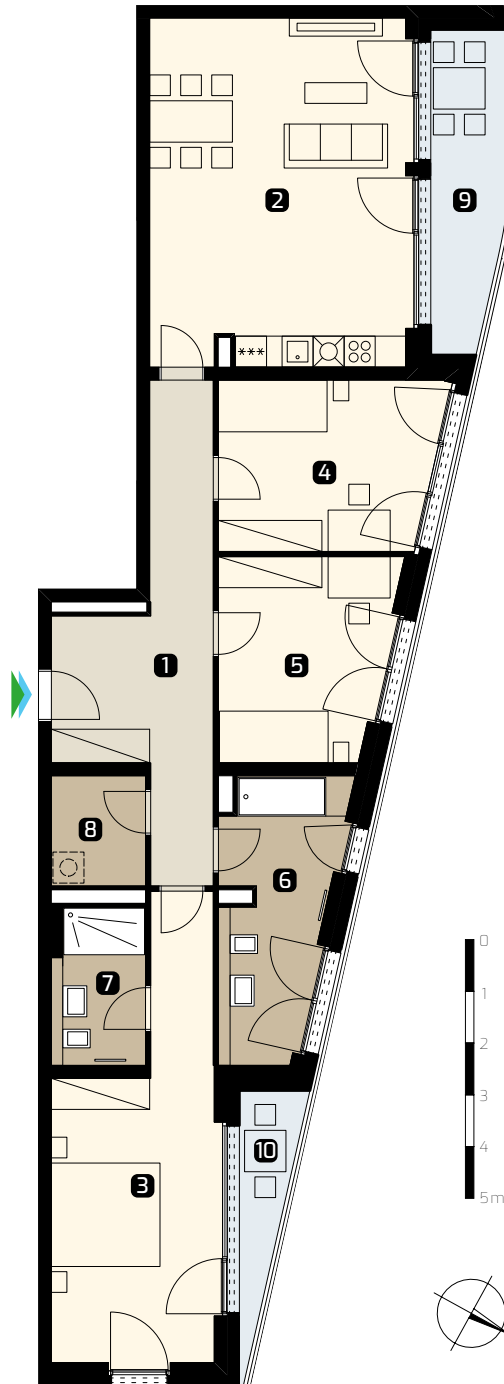
4

WOHNFLÄCHE*
AREA*

128,50 m²

ETAGE
FLOOR

1.0G



Flächenaufstellung Unit area

1 Diele hallway	17,37 m ²
2 Wohnen living room	34,02 m ²
3 Schlafen bedroom	22,49 m ²
4 Kind 1 bedroom	13,79 m ²
5 Kind 2 bedroom	12,92 m ²
6 Bad 1 bathroom	11,20 m ²
7 Bad 2 bathroom	5,35 m ²
8 Abstellraum utility room	3,88 m ²
Wohnung / unit	121,02 m²
9 Loggia 1 loggia	9,99 m ² **(5,00 m ²)
10 Loggia 2 loggia	4,96 m ² **(2,48 m ²)

**Wohnfläche*
Area*** **128,50 m²**

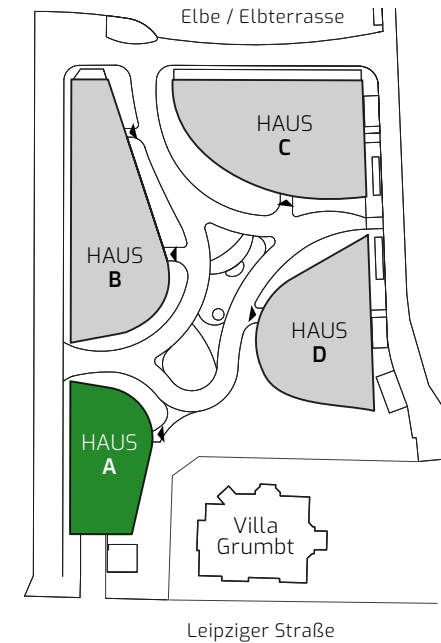
* Wohnfläche gemäß Verordnung zur Berechnung der Wohnfläche (Wohnflächenverordnung - WoFlV).

** Balkone, Loggias und Terrassen werden mit 50 % angerechnet. Planungsstand 10.04.2023.

* Unit area according to German ordinance on living space (residential) floor area (Wohnflächenverordnung - WoFlV).

** Balconies, loggias and terraces are counted at 50 %. Status 10.04.2023.

Lageplan Site plan



**HAUS A - 1. OBERGESCHOSS
BUILDING A - 1ST FLOOR**

