



MARINA GARDEN

Leipziger Straße
DRESDEN

Alle Informationen in diesem Dokument sind informativ und dienen ausschließlich Marketingzwecken.

All information in this document are informative and serve for marketing purposes only.

CTR

Marina Dresden GmbH

MEMBER OF CTR HOLDING

sales@ctrgroup.de

0151 573 572 85

www.marina-garden.de

WOHNUNG
UNIT

A 2.2

ZIMMER
ROOMS

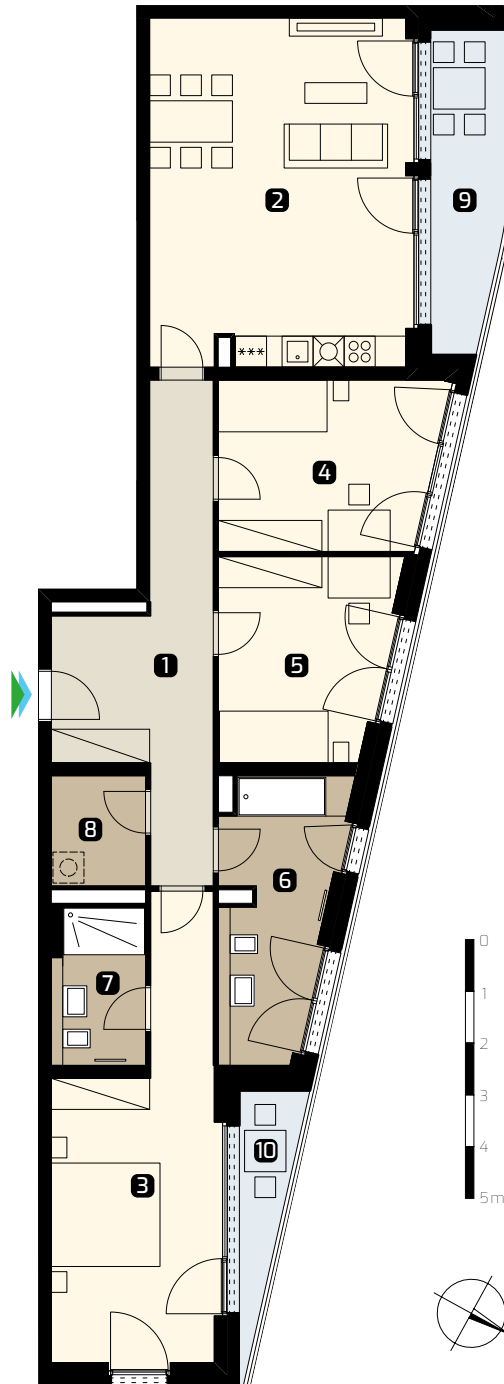
4

WOHNFLÄCHE*
AREA*

128,49 m²

ETAGE
FLOOR

2.0G



Flächenaufstellung Unit area

| | |
|-------------------------------|---|
| 1 Diele hallway | 17,37 m ² |
| 2 Wohnen living room | 34,02 m ² |
| 3 Schlafen bedroom | 22,49 m ² |
| 4 Kind 1 bedroom | 13,79 m ² |
| 5 Kind 2 bedroom | 12,91 m ² |
| 6 Bad 1 bathroom | 11,20 m ² |
| 7 Bad 2 bathroom | 5,35 m ² |
| 8 Abstellraum utility room | 3,88 m ² |
| Wohnung / unit | 121,01 m² |
| 9 Loggia 1 loggia | 9,99 m ² **(5,00 m ²) |
| 10 Loggia 2 loggia | 4,96 m ² **(2,48 m ²) |

**Wohnfläche*
Area*** 128,49 m²

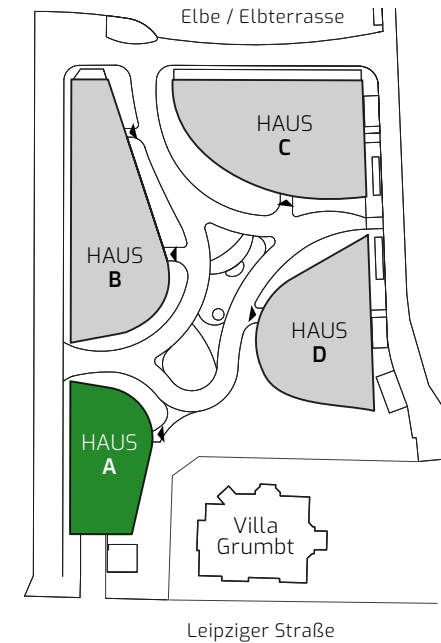
* Wohnfläche gemäß Verordnung zur Berechnung der Wohnfläche (Wohnflächenverordnung - WoFlV).

** Balkone, Loggias und Terrassen werden mit 50 % angerechnet. Planungsstand 10.04.2023.

* Unit area according to German ordinance on living space (residential) floor area (Wohnflächenverordnung - WoFlV).

** Balconies, loggias and terraces are counted at 50 %. Status 10.04.2023.

Lageplan Site plan



**HAUS A - 2. OBERGESCHOSS
BUILDING A - 2ND FLOOR**

