



MARINA GARDEN

Leipziger Straße
DRESDEN

Flächenaufstellung Unit area

1 Diele hallway	7,41 m ²
2 Wohnen living room	27,93 m ²
3 Schlafen bedroom	14,86 m ²
4 Kind bedroom	15,26 m ²
5 Bad bathroom	5,10 m ²
6 WC WC	2,33 m ²
7 Abstellraum utility room	1,90 m ²
Wohnung / unit	74,79 m²
8 Loggia loggia	10,08 m ² **(5,04 m ²)
Wohnfläche* Area*	79,83 m²

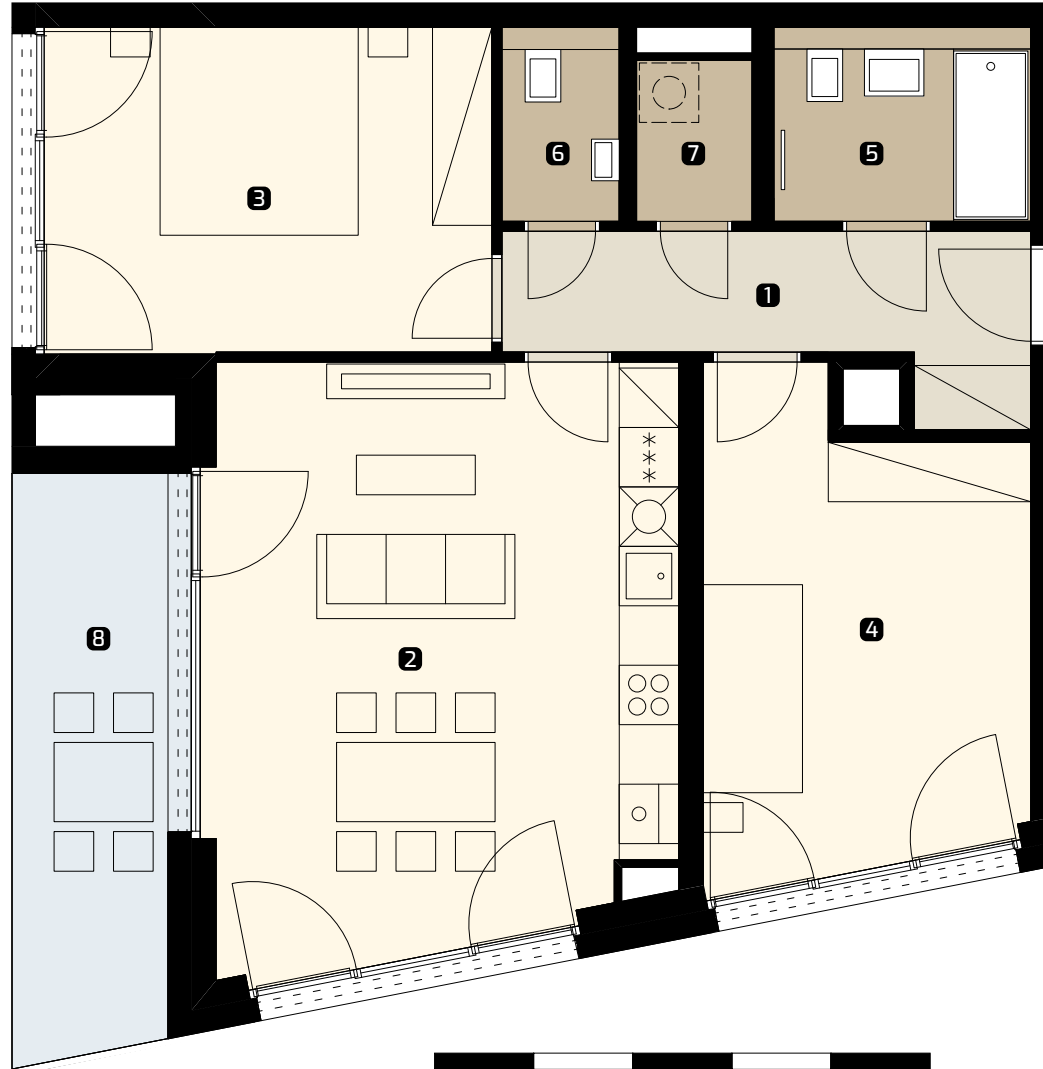
* Wohnfläche gemäß Verordnung zur Berechnung der Wohnfläche (Wohnflächenverordnung - WoFlV).

** Balkone, Loggien und Terrassen werden mit 50 % angerechnet. Planungsstand 10.04.2023.

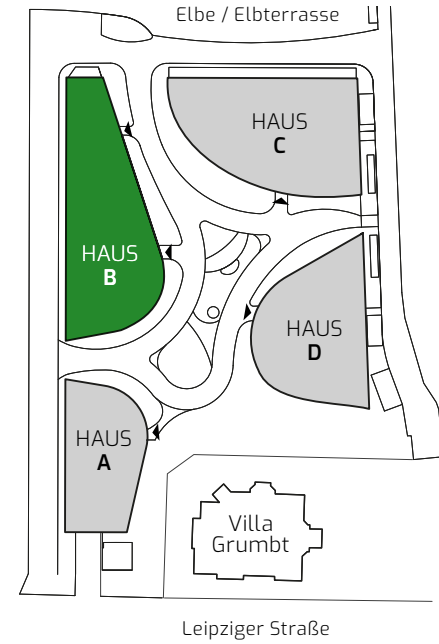
* Unit area according to German ordinance on living space (residential) floor area (Wohnflächenverordnung - WoFlV).

** Balconies, loggias and terraces are counted at 50 %. Status 10.04.2023.

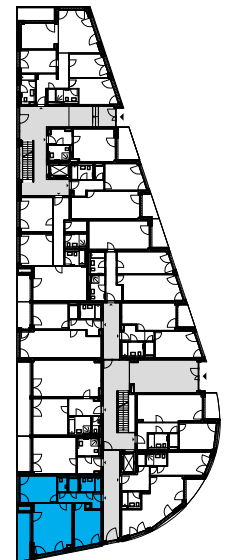
WOHNUNG UNIT **B 0.5** ZIMMER ROOMS **3** WOHNFLÄCHE* AREA* **79,83 m²** ETAGE FLOOR **EG**



Lageplan Site plan



**HAUS B - ERDGESCHOSS
BUILDING B - GROUND FLOOR**



CTR
Marina Dresden GmbH

MEMBER OF CTR HOLDING

sales@ctrgroup.de | ☎ 0151 573 57285

www.marina-garden.de

Alle Informationen in diesem Dokument sind informativ und dienen ausschließlich Marketingzwecken.
All information in this document are informative and serve for marketing purposes only.