



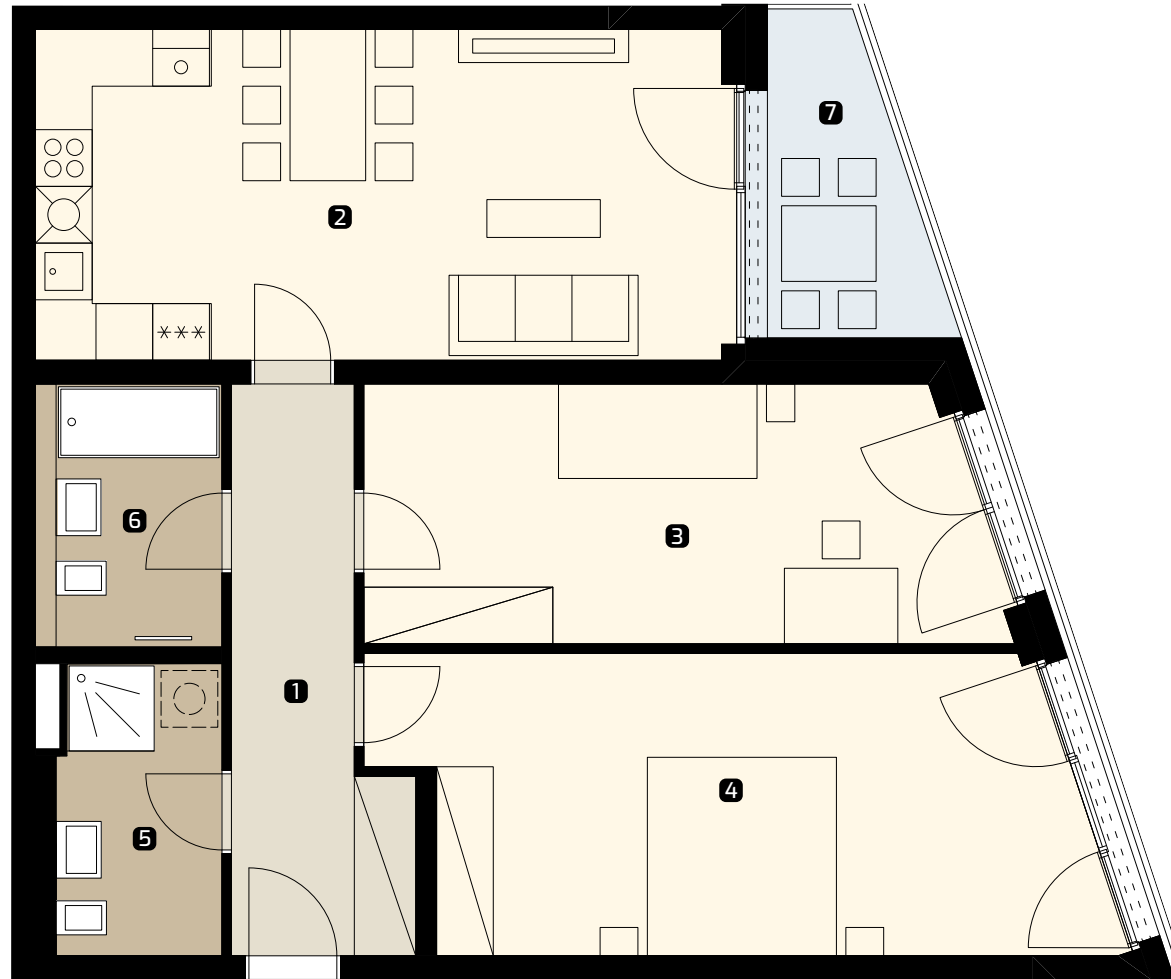
# MARINA GARDEN

Leipziger Straße  
DRESDEN

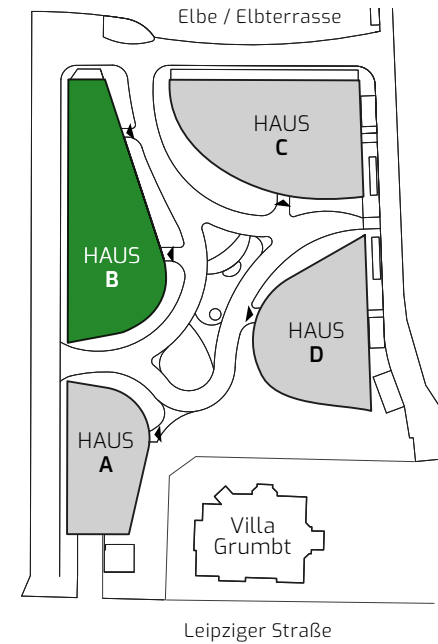
## Flächenaufstellung Unit area

1 Diele hallway	9,16 m <sup>2</sup>
2 Wohnen living room	25,85 m <sup>2</sup>
3 Kind bedroom	18,03 m <sup>2</sup>
4 Schlafen bedroom	22,82 m <sup>2</sup>
5 Bad 1 bathroom 1	5,31 m <sup>2</sup>
6 Bad 2 bathroom 2	5,50 m <sup>2</sup>
<b>Wohnung / unit</b>	<b>86,67 m<sup>2</sup></b>
7 Loggia loggia	5,76 m <sup>2</sup> **(2,88 m <sup>2</sup> )
<b>Wohnfläche* Area*</b>	<b>89,55 m<sup>2</sup></b>

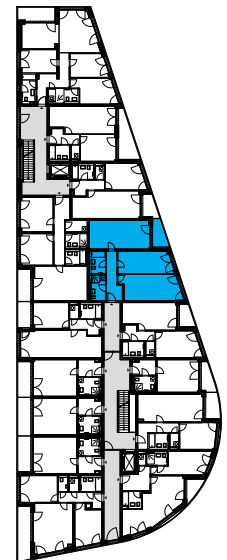
WOHNUNG UNIT **B 3.11** ZIMMER ROOMS **3** WOHNFLÄCHE\* AREA\* **89,55 m<sup>2</sup>** ETAGE FLOOR **3.0G**



## Lageplan Site plan



**HAUS B - 3. OBERGESCHOSS  
BUILDING B - 3<sup>RD</sup> FLOOR**



\* Wohnfläche gemäß Verordnung zur Berechnung der Wohnfläche (Wohnflächenverordnung - WoFlV).

\*\*Balkone, Loggien und Terrassen werden mit 50 % angerechnet. Planungsstand 10.04.2023.

\* Unit area according to German ordinance on living space (residential) floor area (Wohnflächenverordnung - WoFlV).

\*\*Balconies, loggias and terraces are counted at 50%. Status 10.04.2023.

# CTR

Marina Dresden GmbH

MEMBER OF CTR HOLDING

sales@ctrgroup.de | ☎ 0151 573 57285

[www.marina-garden.de](http://www.marina-garden.de)

Alle Informationen in diesem Dokument sind informativ und dienen ausschließlich Marketingzwecken.  
All information in this document are informative and serve for marketing purposes only.