



MARINA GARDEN

Leipziger Straße
DRESDEN

Flächenaufstellung Unit area

1 Diele hallway	12,19 m ²
2 Wohnen living room	22,74 m ²
3 Kochen/Essen kitchen	14,04 m ²
4 Kind 1 bedroom 1	12,63 m ²
5 Kind 2 bedroom 2	12,84 m ²
6 Schlafen bedroom	15,12 m ²
7 Bad 1 bathroom 1	4,54 m ²
8 Abstellraum utility room	1,37 m ²
9 Bad 2 bathroom 2	6,44 m ²

Wohnung / unit 101,91 m²

10 Loggia
loggia 8,03 m²
**(4,02 m²)

Wohnfläche*
Area* 105,93 m²

* Wohnfläche gemäß Verordnung zur Berechnung der Wohnfläche (Wohnflächenverordnung - WoFlV).

** Balkone, Loggien und Terrassen werden mit 50 % angerechnet. Planungsstand 10.04.2023.

* Unit area according to German ordinance on living space (residential) floor area (Wohnflächenverordnung - WoFlV).

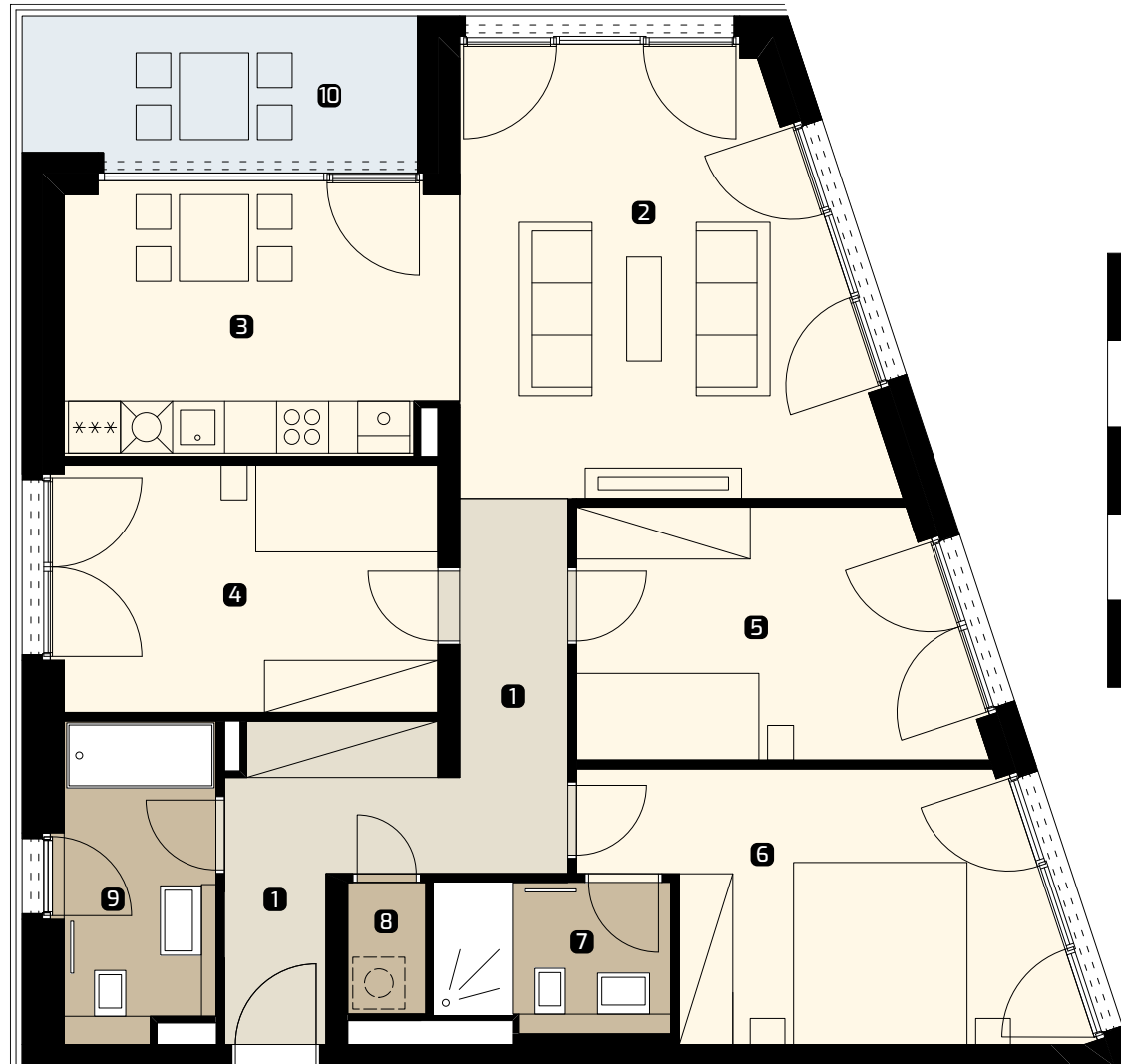
** Balconies, loggias and terraces are counted at 50%. Status 10.04.2023.

WOHNUNG
UNIT **B3.14**

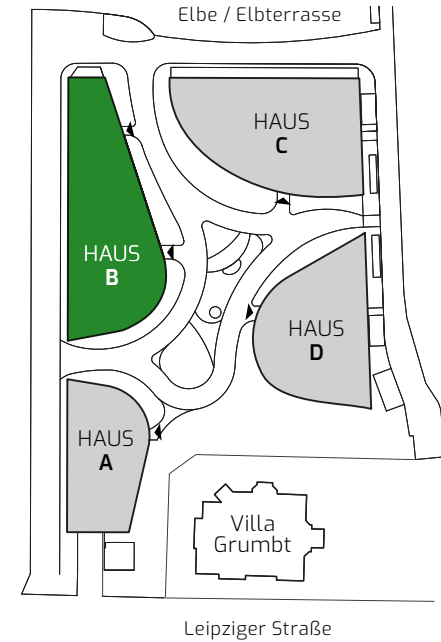
ZIMMER
ROOMS **4**

WOHNFLÄCHE*
AREA* **105,93 m²**

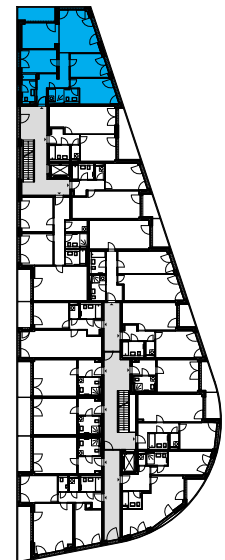
ETAGE
FLOOR **3.0G**



Lageplan Site plan



HAUS B - 3. OBERGESCHOSS
BUILDING B - 3RD FLOOR



CTR

Marina Dresden GmbH

MEMBER OF CTR HOLDING

sales@ctrgroup.de | 0151 573 57285

www.marina-garden.de

Alle Informationen in diesem Dokument sind informativ und dienen ausschließlich Marketingzwecken.
All information in this document are informative and serve for marketing purposes only.