



# MARINA GARDEN

Leipziger Straße  
DRESDEN

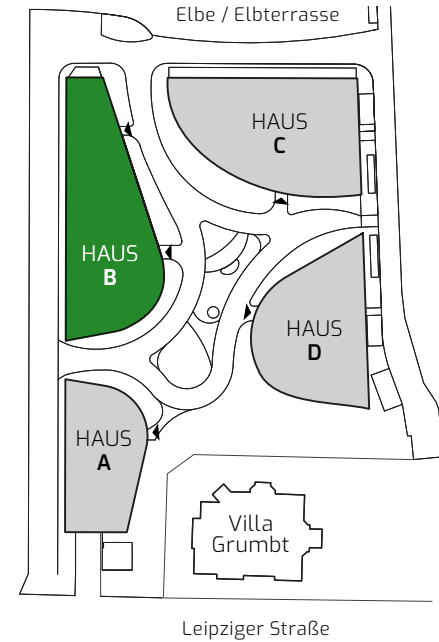
## Flächenaufstellung Unit area

1 Diele hallway	8,59 m <sup>2</sup>
2 Wohnen living room	26,70 m <sup>2</sup>
3 Schlafen bedroom	14,36 m <sup>2</sup>
4 Bad bathroom	4,66 m <sup>2</sup>
5 Abstellraum utility room	1,79 m <sup>2</sup>
<b>Wohnung / unit</b>	<b>56,10 m<sup>2</sup></b>
6 Loggia loggia	5,87 m <sup>2</sup> **(2,94 m <sup>2</sup> )
<b>Wohnfläche* Area*</b>	<b>59,04 m<sup>2</sup></b>

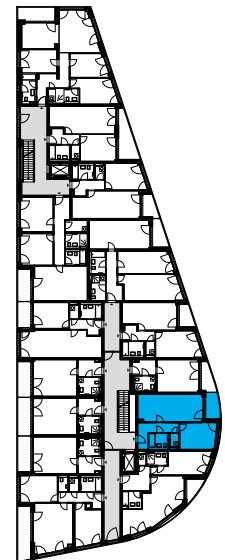
WOHNUNG UNIT	<b>B 4.8</b>	ZIMMER ROOMS	<b>2</b>	WOHNFLÄCHE* AREA*	<b>59,04 m<sup>2</sup></b>	ETAGE FLOOR	<b>4.0G</b>
-----------------	--------------	-----------------	----------	----------------------	----------------------------	----------------	-------------



## Lageplan Site plan



**HAUS B - 4. OBERGESCHOSS  
BUILDING B - 4<sup>TH</sup> FLOOR**



\* Wohnfläche gemäß Verordnung zur Berechnung der Wohnfläche (Wohnflächenverordnung - WoFlV).

\*\*Balkone, Loggien und Terrassen werden mit 50 % angerechnet. Planungsstand 10.04.2023.

\* Unit area according to German ordinance on living space (residential) floor area (Wohnflächenverordnung - WoFlV).

\*\*Balconies, loggias and terraces are counted at 50%. Status 10.04.2023.

**CTR**

Marina Dresden GmbH

MEMBER OF CTR HOLDING

sales@ctrgroup.de | 0151 573 57285

[www.marina-garden.de](http://www.marina-garden.de)

Alle Informationen in diesem Dokument sind informativ und dienen ausschließlich Marketingzwecken.  
All information in this document are informative and serve for marketing purposes only.