



# MARINA GARDEN

Leipziger Straße  
DRESDEN

Alle Informationen in diesem Dokument sind informativ und dienen ausschließlich Marketingzwecken.

All information in this document are informative and serve for marketing purposes only.

## CTR

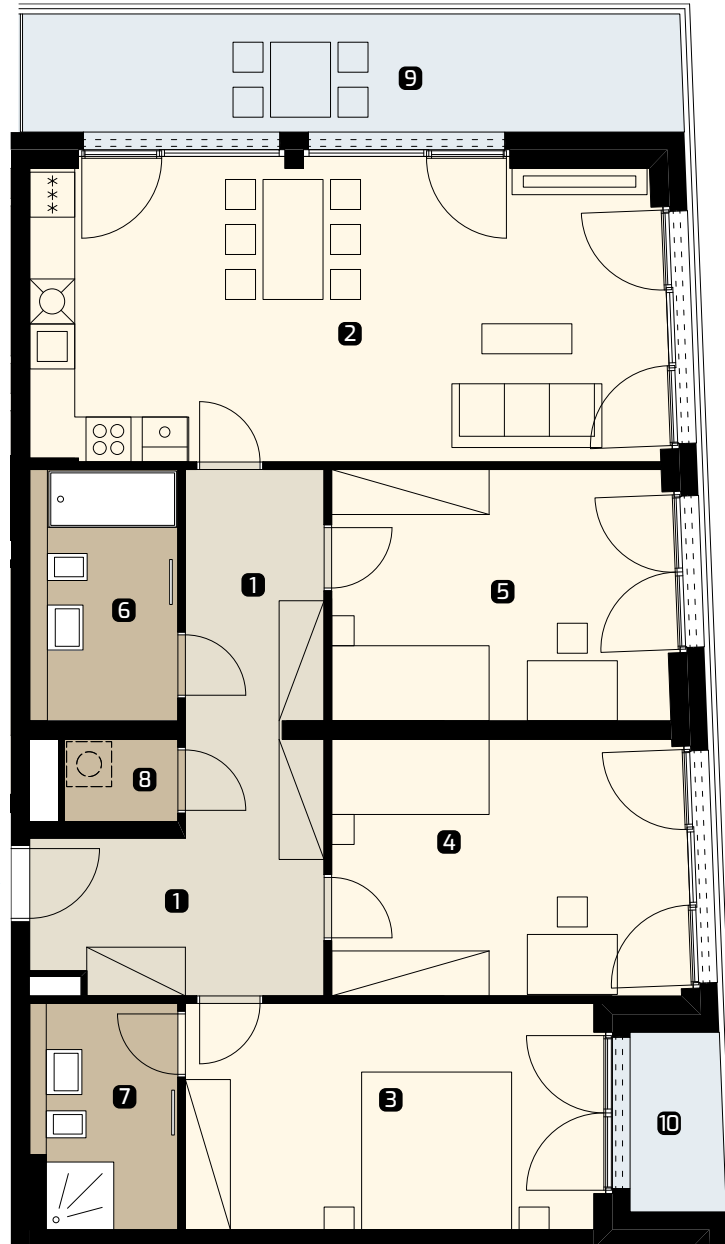
Marina Dresden GmbH

MEMBER OF CTR HOLDING

sales@ctrgroup.de

0151 573 572 85

WOHNUNG UNIT **C 2.1** ZIMMER ROOMS **4** WOHNFLÄCHE\* AREA\* **122,55 m<sup>2</sup>** ETAGE FLOOR **2.0G**



### Flächenaufstellung Unit area

1 Diele hallway	16,96 m <sup>2</sup>
2 Wohnen living room	34,01 m <sup>2</sup>
3 Schlafen bedroom	16,76 m <sup>2</sup>
4 Kind 1 bedroom	16,25 m <sup>2</sup>
5 Kind 2 bedroom	15,28 m <sup>2</sup>
6 Bad 1 bathroom	6,62 m <sup>2</sup>
7 Bad 2 bathroom	5,74 m <sup>2</sup>
8 Abstellraum utility room	1,66 m <sup>2</sup>
<b>Wohnung / unit</b>	<b>113,28 m<sup>2</sup></b>
9 Loggia 1 loggia	15,09 m <sup>2</sup> **(7,55 m <sup>2</sup> )
10 Loggia 2 loggia	3,44 m <sup>2</sup> **(1,72 m <sup>2</sup> )

**Wohnfläche\* Area\* 122,55 m<sup>2</sup>**

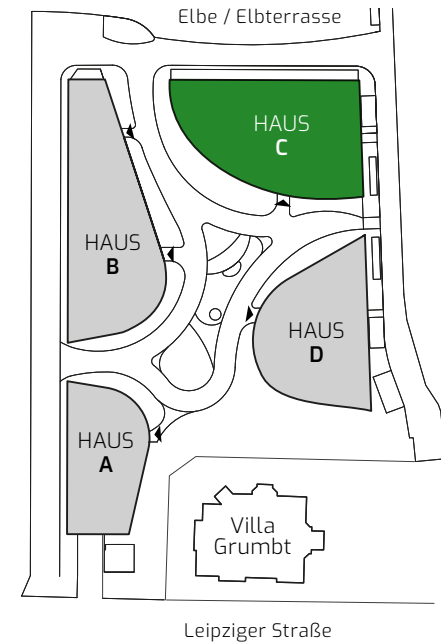
\* Wohnfläche gemäß Verordnung zur Berechnung der Wohnfläche (Wohnflächenverordnung - WoFlV).

\*\* Balkone, Loggien und Terrassen werden mit 50 % angerechnet. Planungsstand 10.04.2023.

\* Unit area according to German ordinance on living space (residential) floor area (Wohnflächenverordnung - WoFlV).

\*\* Balconies, loggias and terraces are counted at 50 %. Status 10.04.2023.

### Lageplan Site plan



**HAUS C - 2. OBERGESCHOSS  
BUILDING C - 2<sup>ND</sup> FLOOR**

