



MARINA GARDEN

Leipziger Straße
DRESDEN

Flächenaufstellung Unit area

1 Diele hallway	9,09 m ²
2 Wohnen living room	25,85 m ²
3 Kind bedroom	17,73 m ²
4 Schlafen bedroom	22,82 m ²
5 Bad 1 bathroom 1	5,28 m ²
6 Bad 2 bathroom 2	5,37 m ²
Wohnung / unit	86,14 m²
7 Loggia loggia	5,80 m ² **(2,90 m ²)
Wohnfläche* Area*	89,04 m²

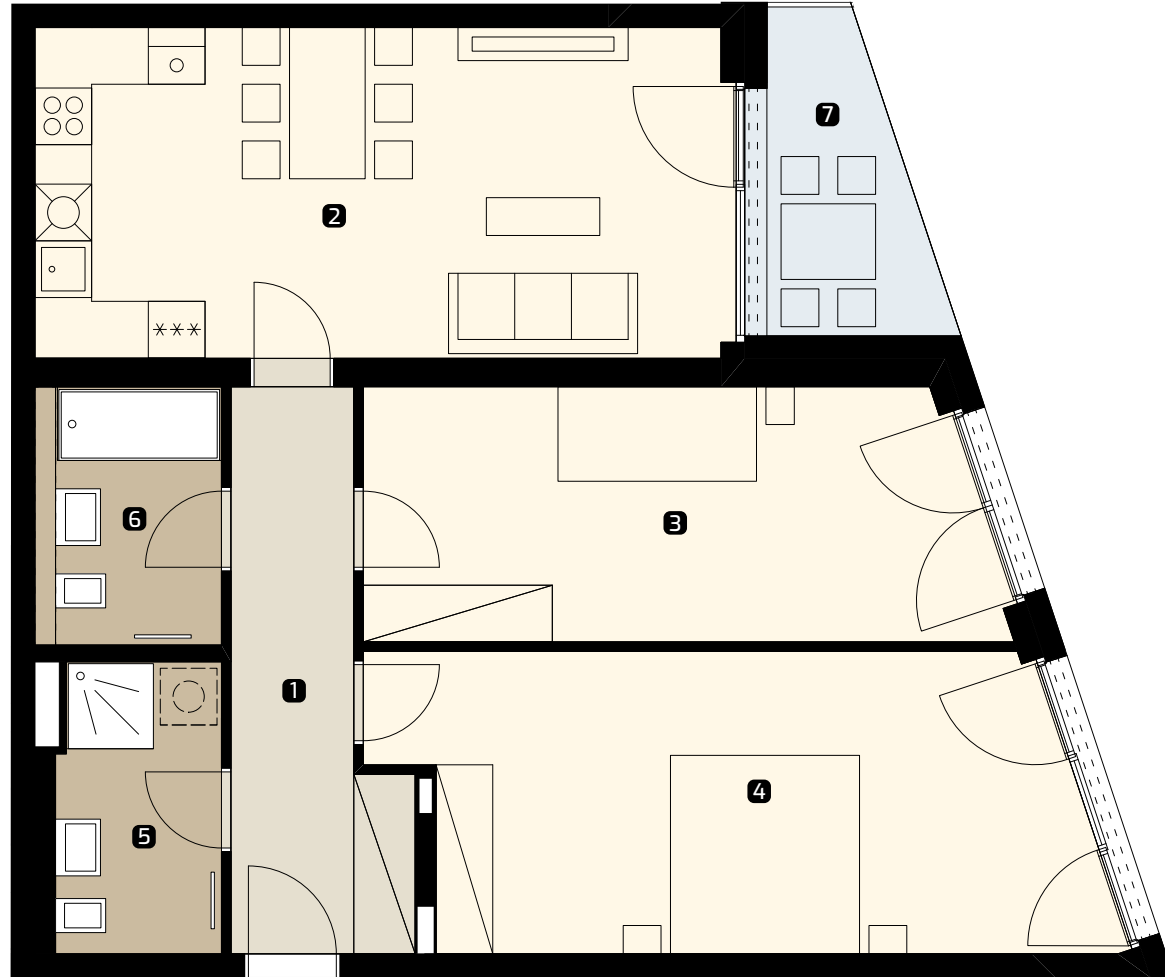
* Wohnfläche gemäß Verordnung zur Berechnung der Wohnfläche (Wohnflächenverordnung - WoFlV).

**Balkone, Loggien und Terrassen werden mit 50 % angerechnet. Planungsstand 10.04.2023.

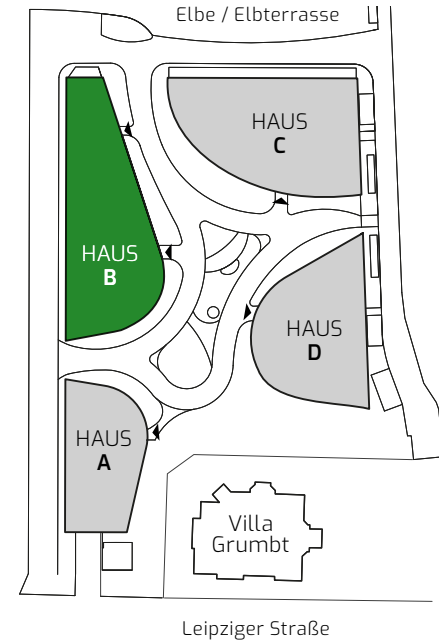
* Unit area according to German ordinance on living space (residential) floor area (Wohnflächenverordnung - WoFlV).

**Balconies, loggias and terraces are counted at 50%. Status 10.04.2023.

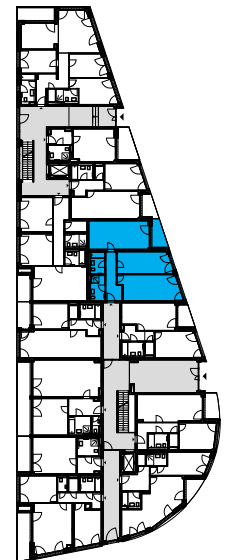
WOHNUNG UNIT **B 0.9** ZIMMER ROOMS **3** WOHNFLÄCHE* AREA* **89,04 m²** ETAGE FLOOR **EG**



Lageplan Site plan



HAUS B - ERDGESCHOSS BUILDING B - GROUND FLOOR



CTR

Marina Dresden GmbH

MEMBER OF CTR HOLDING

sales@ctrgroup.de | 0151 573 57285

www.marina-garden.de

Alle Informationen in diesem Dokument sind informativ und dienen ausschließlich Marketingzwecken.
All information in this document are informative and serve for marketing purposes only.