



# MARINA GARDEN

Leipziger Straße  
DRESDEN

## Flächenaufstellung Unit area

1 Diele hallway	8,19 m <sup>2</sup>
2 Wohnen living room	43,75 m <sup>2</sup>
3 Schlafen bedroom	15,74 m <sup>2</sup>
4 Bad bathroom	7,55 m <sup>2</sup>
5 WC WC	2,15 m <sup>2</sup>
6 Abstellraum utility room	2,16 m <sup>2</sup>
<b>Wohnung / unit</b>	<b>79,54 m<sup>2</sup></b>
7 Loggia loggia	5,35 m <sup>2</sup> **(2,68 m <sup>2</sup> )

**Wohnfläche\*  
Area\*** 82,22 m<sup>2</sup>

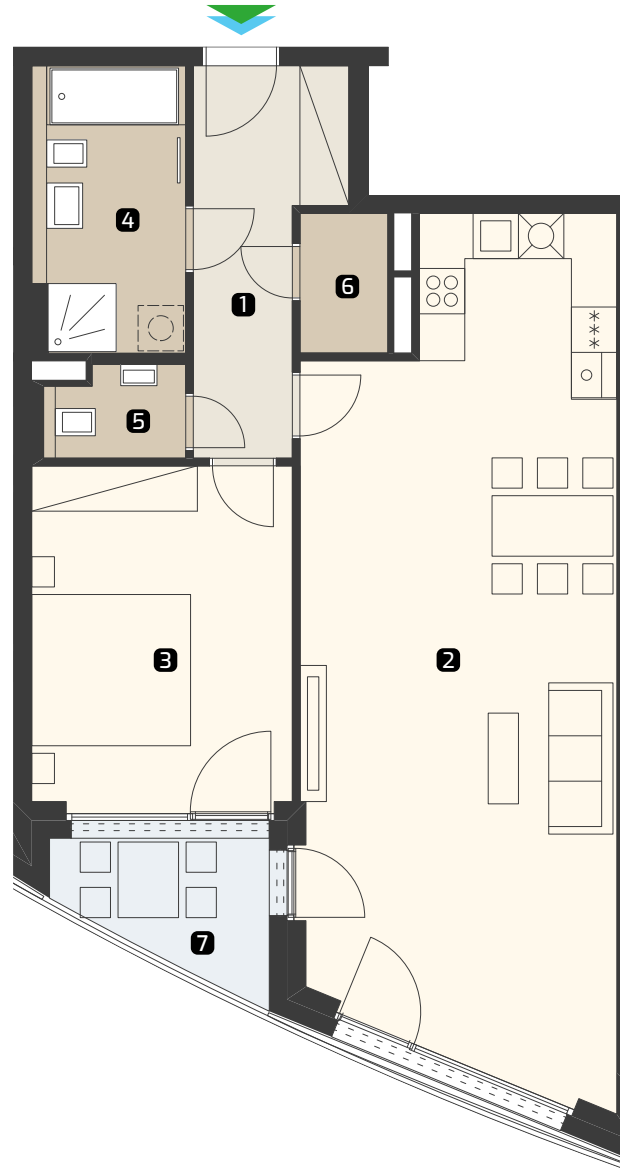
\* Wohnfläche gemäß Verordnung zur Berechnung der Wohnfläche (Wohnflächenverordnung - WoFlV).

\*\*Balkone, Loggien und Terrassen werden mit 50 % angerechnet. Planungsstand 10.04.2023.

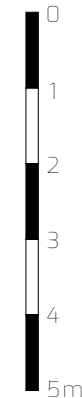
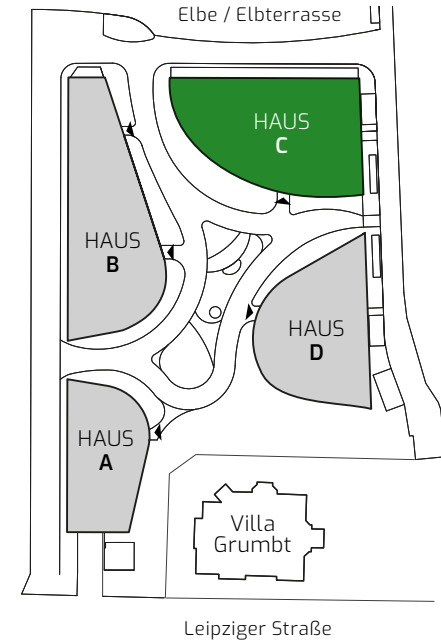
\* Unit area according to German ordinance on living space (residential) floor area (Wohnflächenverordnung - WoFlV).

\*\*Balconies, loggias and terraces are counted at 50 %. Status 10.04.2023.

WOHNUNG UNIT **C 2.6** ZIMMER ROOMS **2** WOHNFLÄCHE\* AREA\* **82,22 m<sup>2</sup>** ETAGE FLOOR **2.0G**



## Lageplan Site plan



**HAUS C - 2. OBERGESCHOSS  
BUILDING C - 2<sup>ND</sup> FLOOR**



**CTR**

Marina Dresden GmbH

MEMBER OF CTR HOLDING

sales@ctrgroup.de | 0151 573 57285

[www.marina-garden.de](http://www.marina-garden.de)

Alle Informationen in diesem Dokument sind informativ und dienen ausschließlich Marketingzwecken.  
All information in this document are informative and serve for marketing purposes only.