



# MARINA GARDEN

Leipziger Straße  
DRESDEN

## Flächenaufstellung Unit area

1 Diele hallway	11,10 m <sup>2</sup>
2 Wohnen living room	36,93 m <sup>2</sup>
3 Schlafen bedroom	17,81 m <sup>2</sup>
4 Kind bedroom	17,81 m <sup>2</sup>
5 Bad 1 bathroom 1	5,73 m <sup>2</sup>
6 Bad 2 bathroom 2	4,17 m <sup>2</sup>
7 Abstellraum utility room	2,04 m <sup>2</sup>
<b>Wohnung / unit</b>	<b>95,59 m<sup>2</sup></b>
8 Loggia loggia	9,54 m <sup>2</sup> **(4,77 m <sup>2</sup> )

**Wohnfläche\*  
Area\*** 100,36 m<sup>2</sup>

\* Wohnfläche gemäß Verordnung zur Berechnung der Wohnfläche (Wohnflächenverordnung - WoFlV).

\*\*Balkone, Loggien und Terrassen werden mit 50 % angerechnet. Planungsstand 10.04.2023.

\* Unit area according to German ordinance on living space (residential) floor area (Wohnflächenverordnung - WoFlV).

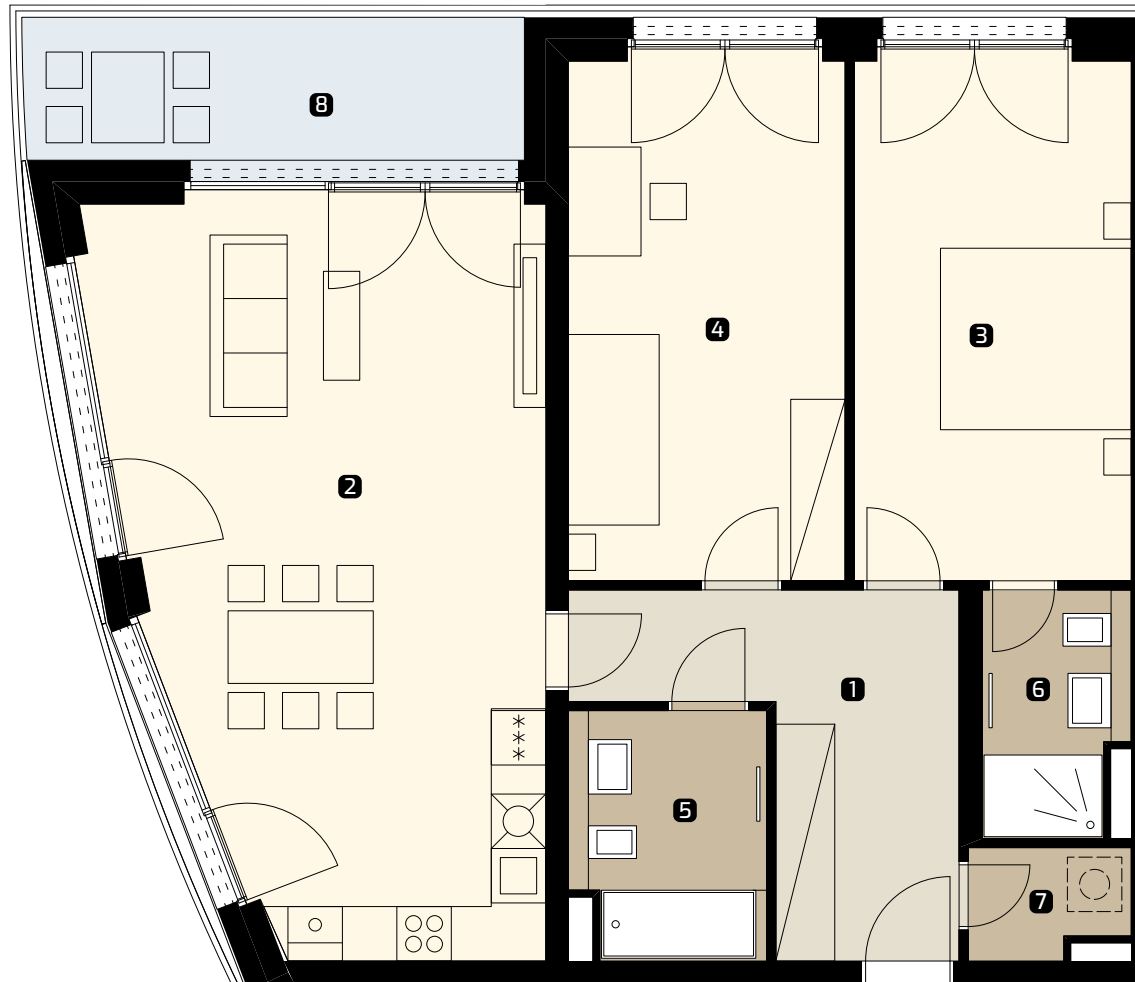
\*\*Balconies, loggias and terraces are counted at 50 %. Status 10.04.2023.

WOHNUNG  
UNIT **C 3.8**

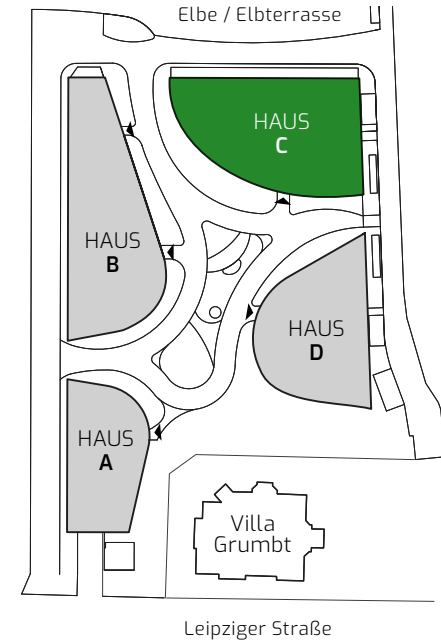
ZIMMER  
ROOMS **3**

WOHNFLÄCHE\*  
AREA\* **100,36 m<sup>2</sup>**

ETAGE  
FLOOR **3.0G**



## Lageplan Site plan



**HAUS C - 3. OBERGESCHOSS  
BUILDING C - 3<sup>RD</sup> FLOOR**



**CTR**

Marina Dresden GmbH

MEMBER OF CTR HOLDING

sales@ctrgroup.de | 0151 573 57285

[www.marina-garden.de](http://www.marina-garden.de)

Alle Informationen in diesem Dokument sind informativ und dienen ausschließlich Marketingzwecken.  
All information in this document are informative and serve for marketing purposes only.