



# MARINA GARDEN

Leipziger Straße  
DRESDEN

## Flächenaufstellung Unit area

1 Diele hallway	6,57 m <sup>2</sup>
2 Wohnen living room	25,34 m <sup>2</sup>
3 Schlafen bedroom	17,39 m <sup>2</sup>
4 Bad bathroom	6,01 m <sup>2</sup>
5 Abstellraum utility room	2,12 m <sup>2</sup>
<b>Wohnung / unit</b>	<b>57,43 m<sup>2</sup></b>
6 Loggia loggia	5,35 m <sup>2</sup> **(2,68 m <sup>2</sup> )
<b>Wohnfläche* Area*</b>	<b>60,11 m<sup>2</sup></b>

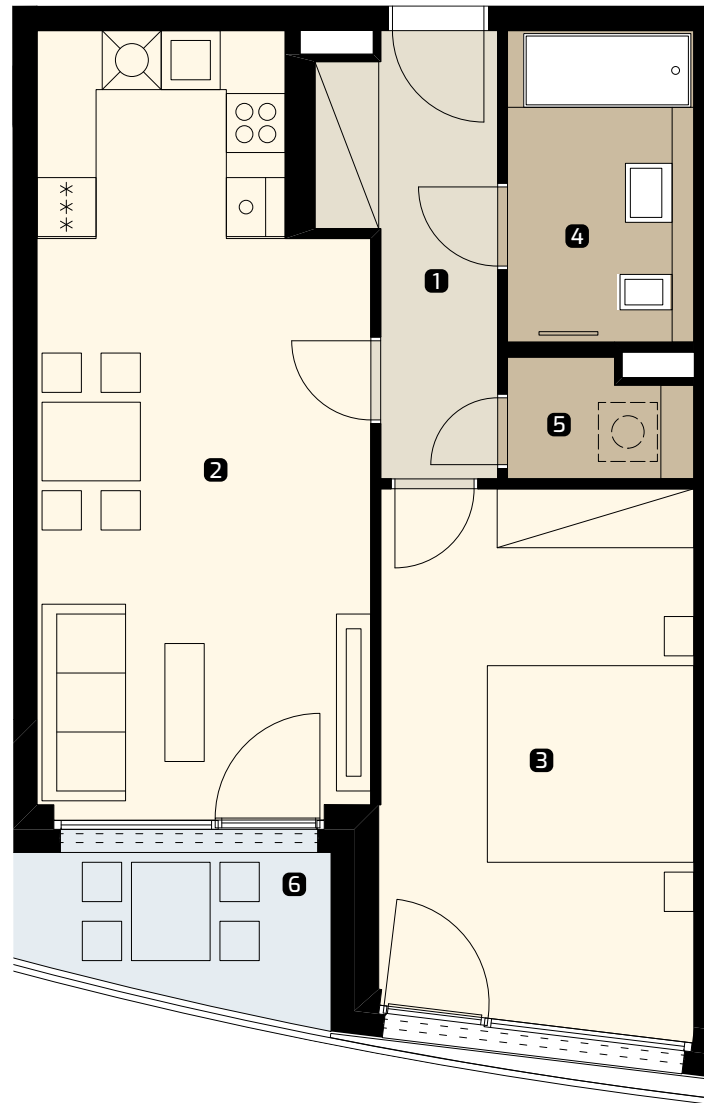
\* Wohnfläche gemäß Verordnung zur Berechnung der Wohnfläche (Wohnflächenverordnung - WoFlV).

\*\*Balkone, Loggien und Terrassen werden mit 50 % angerechnet. Planungsstand 10.04.2023.

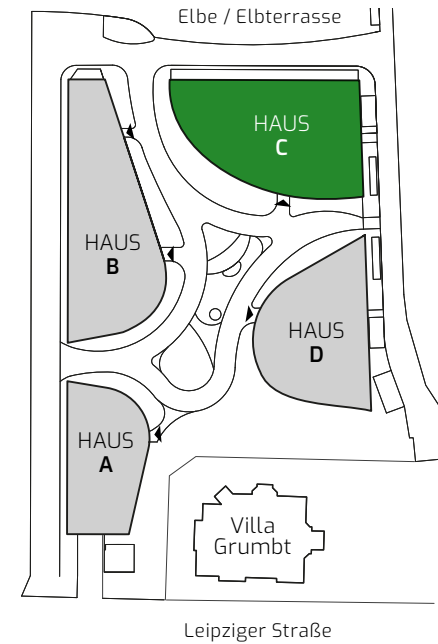
\* Unit area according to German ordinance on living space (residential) floor area (Wohnflächenverordnung - WoFlV).

\*\*Balconies, loggias and terraces are counted at 50 %. Status 10.04.2023.

WOHNUNG UNIT **C3.4** ZIMMER ROOMS **2** WOHNFLÄCHE\* AREA\* **60,11 m<sup>2</sup>** ETAGE FLOOR **3.0G**



## Lageplan Site plan



**HAUS C - 3. OBERGESCHOSS  
BUILDING C - 3<sup>RD</sup> FLOOR**



# CTR

Marina Dresden GmbH

MEMBER OF CTR HOLDING

sales@ctrgroup.de | ☎ 0151 573 57285

[www.marina-garden.de](http://www.marina-garden.de)

Alle Informationen in diesem Dokument sind informativ und dienen ausschließlich Marketingzwecken.  
All information in this document are informative and serve for marketing purposes only.