



# MARINA GARDEN

Leipziger Straße  
DRESDEN

## Flächenaufstellung Unit area

1 Diele hallway	8,40 m <sup>2</sup>
2 Wohnen living room	31,25 m <sup>2</sup>
3 Bad bathroom	6,81 m <sup>2</sup>
<b>Wohnung / unit</b>	<b>46,46 m<sup>2</sup></b>
4 Loggia loggia	5,82 m <sup>2</sup> **(2,91 m <sup>2</sup> )
<b>Wohnfläche* Area*</b>	<b>49,37 m<sup>2</sup></b>

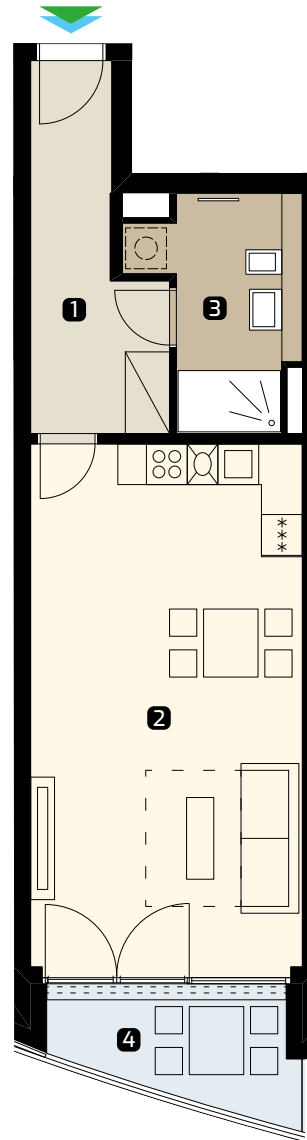
\* Wohnfläche gemäß Verordnung zur Berechnung der Wohnfläche (Wohnflächenverordnung - WoFlV).

\*\*Balkone, Loggien und Terrassen werden mit 50 % angerechnet. Planungsstand 10.04.2023.

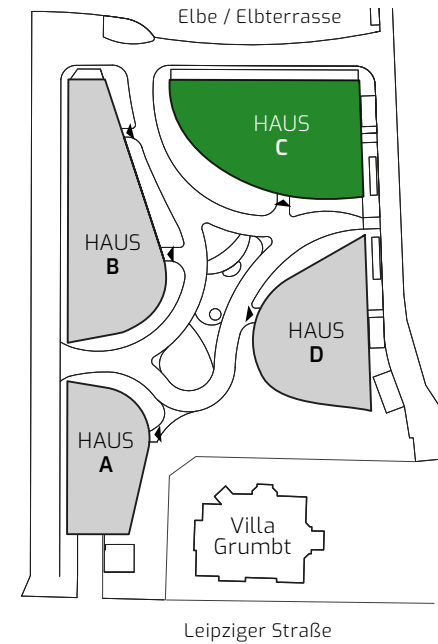
\* Unit area according to German ordinance on living space (residential) floor area (Wohnflächenverordnung - WoFlV).

\*\*Balconies, loggias and terraces are counted at 50%. Status 10.04.2023.

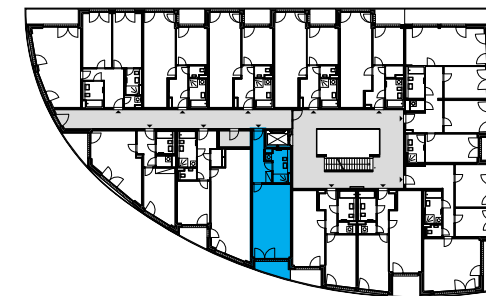
WOHNUNG UNIT **C3.5** ZIMMER ROOMS **1** WOHNFLÄCHE\* AREA\* **49,37 m<sup>2</sup>** ETAGE FLOOR **3.0G**



## Lageplan Site plan



**HAUS C - 3. OBERGESCHOSS  
BUILDING C - 3<sup>RD</sup> FLOOR**



# CTR

Marina Dresden GmbH

MEMBER OF CTR HOLDING

sales@ctrgroup.de | 0151 573 57285

[www.marina-garden.de](http://www.marina-garden.de)

Alle Informationen in diesem Dokument sind informativ und dienen ausschließlich Marketingzwecken.  
All information in this document are informative and serve for marketing purposes only.